



# TECKLENBURG JOURNAL 2025

Entdecken und Genießen



MÜNSTERLAND. DAS GUTE LEBEN.





# Tecklenburg - ein Stück unverfälschte Heimat erleben

Herzlich willkommen im nördlichsten Bergstädtchen Deutschlands! Der Luft- und Kneippkurort Tecklenburg mit seinen Ortsteilen Brochterbeck, Ledde und Leeden ist ein wahres Kleinod. Ob Natur- und Kulturliebhaber, Wanderer oder Radbegeisterte – an dieses besondere Fleckchen Erde hat schon so mancher sein Herz verloren. Tecklenburg ist in vieler Hinsicht einmalig. Ab der ersten Minute Ihres Besuchs spüren Sie Urlaub. Entdecken Sie einzigartige Naturschönheiten des Teutoburger Waldes und tauchen Sie in längst vergangene Zeiten des Mittelalters im Ortskern mit seiner mächtigen Burganlage ein. Oder erleben Sie eine Musical-Inszenierung in der ganz besonderen Kulisse der Tecklenburger Freilichtbühne. Wir bieten Ihnen viele Möglichkeiten, wie Sie Natur, Gesundheit, Kultur und Genuss miteinander verbinden können.

## Sagenumwobenes Brochterbeck

In Brochterbeck sind Kulturgeschichte, Natur und Erholung schon lange ein Bündnis miteinander eingegangen. Bis ins Jahr 1150 reicht die Historie des mehrfach preisgekrönten Fachwerkdorfs zurück. Ein idealer Ausgangspunkt für eindrucksvolle Wanderungen und Radtouren zu einzigartigen Naturdenkmälern wie Blücherfelsen, Fledermaushöhle und Dreikaiserstuhl. Als staatlich anerkannter Erholungsort erwartet Brochterbeck seine Gäste mit zahlreichen Genuss- und Wellnessangeboten.

## Idyllisches Ledde

Tagesausflügler und Wochenendurlauber finden in Ledde beste Voraussetzungen für eine kurze Auszeit. Durch die günstige Verkehrsanbindung ist man schnell mitten im Grünen und kann auf verschiedenen Rundwegen die Gegend per Wanderstiefel oder Fahrrad erkunden. Neben dem spätgotischen Deckengemälde in der alten Dorfkirche, gibt es in Ledde einiges, was man sich ansehen oder miterleben sollte, wie z. B. das Carport-Musikfestival. Ledde liegt direkt am 39 km langen Kneipp-Gießkannenweg und bietet mit seinem Kneipp-Bewegungspark eine beliebte Zwischenstation.

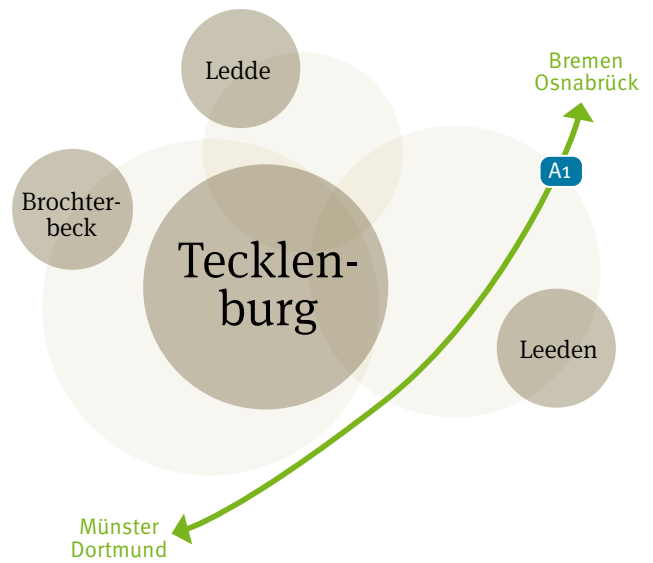
## Stiftsdorf Leeden

Sehenswerter Mittelpunkt des historischen Örtchens ist die Stiftskirche mit ihrem Äbtissinnenhaus des Zisterzienserinnenordens und dem heutigen Stiftsmuseum. Der Dorfplatz mit seinem Kneippbecken lädt zur erfrischenden Rast ein. Wer lieber direkt vom Wohnmobil oder Wohnwagen zu den vielfältigen Wander- und Radtouren starten möchte, findet auf dem großen Campingplatz von Leeden wunderschöne Stellplätze. Von hier aus ist der Staatsforst Habichtswald nicht weit, in dem das alte Jagd-schloss der Grafen zu Tecklenburg verträumt wie im Märchen liegt.



# Inhalt

- Festspielstadt Tecklenburg ..... 4
- Wellness, Wohlbefinden, Gesundheit ..... 6
- Wandern mit allen Sinnen ..... 8
- Genießen auf westfälisch ..... 11
- Radfahren: Themenrouten erradeln ..... 12
- Kultur und Geschichte zum Anfassen ..... 14
- Reiseangebote ..... 16
- Tecklenburger Gastgeberverzeichnis ..... 18
- Informationen von A – Z ..... 23
- Reisebedingungen  
für Vermittlungsleistungen ..... 34
- Essen und Trinken ..... 36
- Karte Brochterbeck ..... 37
- Karte Ledde und Leeden ..... 38
- Karte Tecklenburg ..... 39



## FreizeitApp

über Regionsgrenzen hinweg

Holen Sie sich alle Sehenswürdigkeiten, Touren, Gastgeber und aktuelle Veranstaltungstipps auf Ihr Smartphone!

Scannen + Speichern:

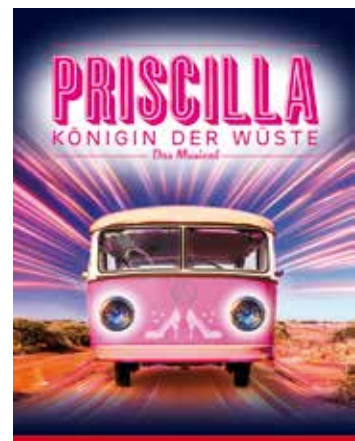
*Das  
Musical-  
Erlebnis unter  
freiem  
Himmel*



## *Tecklenburg - die Festspielstadt*

Die Kulisse ist einmalig: eingebettet in die mittelalterliche Burgruine der Grafen von Tecklenburg liegt die Freilichtbühne Tecklenburg. Das größte FreilichtMusiktheater Deutschlands mit seinen mehr als 2 300 zum Großteil überdachten Sitzplätzen ist weit über die Region hinaus eine Attraktion. Aufsehen erregende Musical-Inszenierungen auf hohem professionellem Niveau begeistern das Publikum. Im Zusammenspiel von Natur, Architektur und Kultur wird Theater zum Erlebnis unter freiem Himmel. Infos zum aktuellen Programm: [www.freilichtspiele-tecklenburg.de](http://www.freilichtspiele-tecklenburg.de)

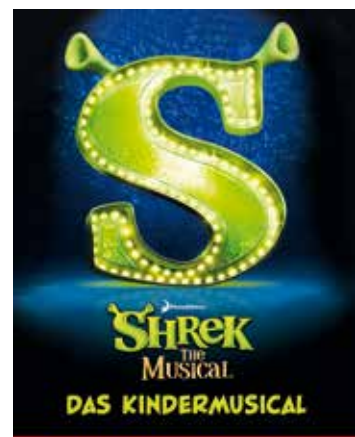




ab 20. Juni 2025



ab 25. Juli 2025



ab 18. Mai 2025

## Das besondere Event für Musical-Fans

### Musical-Weekend-Special

Genießen Sie eine Musical-Inszenierung in der einmaligen mittelalterlichen Burgkulisse im größten Freilichtmusiktheater Deutschlands. Lassen Sie sich rundum verwöhnen und mit einem festlichen Menü auf den unvergesslichen Abend einstimmen. Sie wohnen in einem komfortablen Wellnesshotel mit Schwimm- und Saunalandschaft.

### Unser Tipp

#### Leistungen

- 2 Übernachtungen mit Frühstück im Doppelzimmer
- 2 Abendessen mit 4-Gänge-Menü im Hotel
- 1 Theaterkarte pro Person für die Freilichtspiele Tecklenburg im überdachten Bereich
- 1 Shuttle-Service zur Freilichtbühne

#### Auch für Gruppen

- Termine: Freilichtbühnensaison
- Preis/Person: 329 Euro im Doppelzimmer  
75 Euro Einzelzimmerzuschlag



*Tecklenburg  
macht fit*

Foto: Sabine Braungart

# *Wellness, Wohlbefinden und Gesundheit*

Als Kneippkurort bietet Tecklenburg beste Voraussetzungen, um Körper, Geist und Seele in Einklang zu bringen. Die Kombination aus herrlicher Natur mit gesundheitsförderndem Klima und den vielfältigen Sport-, Gesundheits- und Wellnessangeboten stellt das ganzheitliche Naturheilverfahren nach Kneipp in den Mittelpunkt. Überall in und um Tecklenburg begegnet man den fünf Kneipschen Elementen: Wasser, Bewegung, Heilpflanzen, Ernährung und Harmonie von Körper und Geist.

Genießen Sie eine der geführten Themenwanderungen, erleben Sie Wissenswertes bei einer der Führungen rund um die Themen Natur- und Kräuter oder entspannen Sie und tauchen Sie ein in die Welt des Waldbadens im wunderschön gelegenen Kurpark. Unser Gesundheitszentrum hält darüber hinaus umfangreiche Therapie- und Bewegungsangebote bereit und freut sich auf Ihren Besuch!



Auf 27 Parcours von 9 bis 40 Metern Länge ist der Spaß für die ganze Familie bzw. jede Ausflugsgruppe garantiert!

Bier- und Cafegarten, Feierräume zu vermieten (Familien- und Betriebsfeiern)

Reservierung Telefon: 0170 4019501

E-Mail: [info@abenteuergolf-tecklenburg.de](mailto:info@abenteuergolf-tecklenburg.de)

Weitere Infos unter: [www.abenteuergolf-tecklenburg.de](http://www.abenteuergolf-tecklenburg.de)

**Saison: 29.03. – 02.11.2025**

### Abenteuergolf Tecklenburg

Ein tolles Freizeitvergnügen für die ganze Familie. Die neu gestaltete Anlage ist eine attraktive Kombination aus Golfarten wie SwinGolf und Minigolf. Der interessante Parcours zeigt vielfältige Bezüge zur landschaftlich reizvollen Umgebung des Tecklenburger Landes. Man kann jedoch nicht nur Golf spielen, sondern auch noch einiges über Natur, Landschaft und Freizeitaktivitäten rund um das Tecklenburger Land lernen.



Wir machen Klettern zu einem einzigartigen Erlebnis. Mitten in der Parklandschaft des Münsterlandes liegt der Kletterwald Ibbenbüren! Infos zu Preisen und Öffnungszeiten und auch Online-Tickets unter:

[www.kletterwald-ibbenbueren.de](http://www.kletterwald-ibbenbueren.de)



### Kletterwald Ibbenbüren

Der Kletterwald Ibbenbüren: Ein Freizeitvergnügen der besonderen Art. Auf einer Fläche von ca. 3000m<sup>2</sup> kann man bis zu 160 verschiedene Kletterelemente ausprobieren. Jetzt noch effizienter auch durch die Videoeinweisung! Große Sicherheit bieten die intelligenten Karabiner. Günstige Online-Tickets und weitere Infos auch zu den Öffnungszeiten auf unserer Homepage! [www.kletterwald-ibbenbueren.de](http://www.kletterwald-ibbenbueren.de)



### Der Luft- und Kneippkurort und die 5 Säulen nach Pfarrer Sebastian Kneipp



Wasser



Bewegung



Ernährung



Heilpflanzen



Lebensordnung

### Willkommen im Kneippverein Tecklenburger Land e.V.

Unser vielfältiges Angebot: Gesundheitsfördernde Kneipp-Anwendungen, Themenwanderungen, Heilkräuterkunde, verschiedene Workshops, rund um das Thema gesunde Ernährung, Bewegungs- und Entspannungskurse für Körper, Geist und Seele.

**Einmalige Teilnahme an unseren laufenden Kursen möglich (Ausgleich 15,00 €)!**

Werden sie Mitglied und profitieren von Vergünstigungen und weiteren Vorteilen.

**Kneipp** Verein Tecklenburger Land e.V.  
 Handal 51 - 49545 Tecklenburg  
 (neben dem Waldfreibad)  
 Telefon (0 54 82) 309 - Telefax (0 54 82) 64 07  
 E-Mail: [info@kneipp-verein-tecklenburger-land.de](mailto:info@kneipp-verein-tecklenburger-land.de)  
 Internet: [www.kneipp-verein-tecklenburger-land.de](http://www.kneipp-verein-tecklenburger-land.de)  
 aktiv & gesund



*Atemberaubende  
Ausblicke -  
hautnah Natur  
erleben*

## *Wandern mit allen Sinnen*

In Tecklenburg lässt es sich wunderbar wandern. Die ausgezeichnete Premium-Wanderregion und bietet alles, was eine Tages- oder Mehrtageswanderung zu einem unvergesslichen Erlebnis macht: eine gute Beschilderung, herrliche Picknick- und Rastplätze sowie zahlreiche Einkehr- und Übernachtungsmöglichkeiten. Bei uns spürt man überall echte Wanderfreundlichkeit - sei es durch herzliche Gastgeber, attraktive Angebote oder der Möglichkeit, öffentliche Verkehrsmittel für die Wanderung zu nutzen.



## Pures Wandervergnügen

Erwandern Sie sich eine der abwechslungsreichsten Kultur- und Naturlandschaften Westfalens. Neben unserer „Hausstrecke“, dem Hermannsweg, der zu den „Top Trails of Germany“ zählt, verfügt Tecklenburg über ein weites Wanderwegenetz mit herrlichen Panoramen. Auf zahlreichen Wanderwegen erkunden Sie das sanft geschwungene Hügelland und die stillen Wälder in häufig ursprünglicher Natur. Spannend wird es für Groß und Klein auf dem familienfreundlichen Hexenpfad.

## Tecklenburgs Rundwanderwege der Premiumklasse

Die Wanderwege Teutoschleifen sowie die Spazierwanderwege Teutoschleifchen sind naturnahe Rundwanderwege mit hohem Erlebnischarakter, ausgezeichnet mit dem Deutschen Wandersiegel. Insgesamt werden in der Region 19 Premiumwanderwege am Hermannsweg im Teutoburger Wald präsentiert.

In Tecklenburg können Sie folgende Wege erleben:

**Tecklenburger Romantik:** Der Stadtwanderweg verbindet historisch bedeutende Höhepunkte mit Naturattraktionen in Kombination mit ruhigen Wald- und Wiesenpassagen. Tolle Mischung auf 6,2 km.

**Modersohns Spuren:** Der nach dem westfälischen Maler Otto Modersohn benannte Weg erkundet die unmittelbare Umgebung auf 4,4 km. Der Wanderer kann zwischen Altstadt, Burgruine und Kurpark anschauliche Tafeln erkunden, die die dort entstandenen Landschaftsbilder illustrieren.

**Dreikaiserstuhl:** Auf der sehr naturbetonten Tour geht es vorbei an Streuobstwiesen und vielfältigem Wald hoch hinaus zu gleich 2 Felsmassiven, dem Königstein und dem Dreikaiserstuhl. Kleines Abenteuer auf 3,6 km.

**Brochterbecker Landpartie:** Geologische Einblicke, traumhafte Pfadpassagen und tolle Ausblicke sowie ein Ort mit schmucken Fachwerkhäusern versprechen auf insgesamt 4,5 km ein kurzweiliges Wandervergnügen.

**Tecklenburger Bergpfad:** Die waldreiche Strecke bietet auf 10,5 km die Begegnung mit dem mittelalterlichen Charme Tecklenburgs, unberührter Natur und Aussichtspunkten mit toller Fernsicht.

**Canyon Blick:** Auf 10,8 km führt der Weg auf schmalen, verschlungenen Pfaden am „Lengericher Canyon“ mit seinem türkisblauen Wasser und vielen geschützten Tier- und Pflanzenarten entlang.

**Dörenther Klippen:** 9,3 km über Stock und Stein führt der schmale Kammweg zum „Hockenden Weib“, dem berühmtesten Sandsteinfelsen der bizarren, bis zu 40 m hohen Felsformation mitten im Wald mit einem grandiosen Blick ins Tal.

Unser  
Tipp

## Wandern, Wellness und Genuss

### Teutoschleifen- Stippvisite

Nehmen Sie sich etwas mehr Zeit, um Tecklenburg zu genießen und zu erwandern. So nutzen Sie die seltene Gelegenheit gleich mehrere Premiumwanderwege miteinander zu kombinieren und lernen auch unsere Gastlichkeit kennen.

#### Leistungen

- 1 Übernachtung mit Frühstück (zertifizierter Gastgeber Wanderbares Deutschland)
- 1 Lunchpaket
- 1 Wellnessbehandlung
- 1 Wanderkarte im Maßstab 1:25000

Dauer: 2 Tage / 1 Übernachtung

Termine: Wandersaison Mai – Oktober

Preis/Person: ab 159 Euro im Doppelzimmer

NEU  
geänderte  
Wegeführung!

**Hexenpfad:** Geführt von der kleinen Hexe erleben besonders Familien mit Kindern auf dem Tecklenburger Hexenpfad eine vielfältige und erlebnisreiche Wanderung über 4,6 km. Der Pfad windet sich durch geheimnisvolle Felsen und führt tief in den rauschenden Wald hinein – vorbei an sagenhaften Orten wie Hexenküche und Heidentempel. Der Weg verzaubert aber auch mit der pittoresken Fachwerkkulisse Tecklenburgs sowie der Burgruine Tecklenburg.



Alle Teutoschleifen und Teutoschleifchen  
im Überblick: [www.teutoschleifen.de](http://www.teutoschleifen.de)



Foto: Sabine Braungart



## Der Hermann ruft

Auf dem Hermannsweg wanderten schon die alten Germanen. Namensgeber ist Hermann der Cherusker, der vor rund 2000 Jahren die Römer in der Schlacht im Teutoburger Wald besiegte. Das eindrucksvolle Hermannsdenkmal in Detmold erinnert an ihn. Der mit dem Qualitätssiegel des Deutschen Wanderverbandes ausgezeichnete Teutoburger Wald ist einer der bekanntesten und schönsten Höhenwege Deutschlands. Zahlreiche großartige Kultur- und Naturdenkmäler säumen den Weg. Der Hermannsweg lohnt sich immer - auch nur für eine Tagesetappe. Als eine der schönsten Etappen auf dem Hermannsweg gilt die Strecke von Tecklenburg nach Bad Iburg mit einer Länge von rund 20 Kilometern.

## Pilgern auf dem Jakobsweg

Auf seinem langen Weg ins spanische Santiago de Compostela durchquert der wohl bekannteste Pilgerweg den Ortsteil Leeden. Die Stiftskirche, in der sich auch eine Stempelstelle für Pilger befindet, ist der ideale Ort, um kurz innezuhalten. Man muss kein Pilger sein, um den Reiz dieses Weges zu genießen. Anders als im Mittelalter wird der Jakobsweg längst nicht mehr nur von frommen Pilgern begangen. Auch viele natur- und kulturinteressierte Wanderer schätzen diesen Weg. Sandsteinstelen mit Friedensbotschaften säumen den mit der Jakobsmuschel markierten Jakobsweg. Günstige, pilgerfreundliche Unterkünfte und spezielle Pilgermenüs entlang des Weges sind selbstverständlich.

## Rundweg durch die historische Altstadt

Die kurze Wanderung führt durch die malerische Altstadt von Tecklenburg mit ihren gut erhaltenen und kleinen Gassen. Höhepunkte der Tour sind die Besichtigung der Burgruine, der Schlossbastion (nur im Sommer), der Stadtkirche, des Torhauses Legge sowie des Marktplatzes. Ideal für alle, die einen Kulturspaziergang mit einem Stadtbummel verbinden möchten.

*Kunst  
im Wald*

**Unser  
Tipp**

## Die goldene Treppe

„Schnurstracks und Goldrichtich“ heißt das begehbare Kunstwerk, das wie ein goldenes Lichtband den Premiumweg Tecklenburger Bergpfad und den Hermannsweg miteinander verbindet. Die goldene Treppe, deren 131 Stufen mit 24-karätigem Blattgold belegt sind, erreichen Sie am besten über den Waldlehrpfad zwischen Tecklenburg und Brochterbeck. Von hier aus haben Sie die schönste Perspektive und gelangen über die verwunschene Treppe direkt auf den Hermannsweg.



# Genießen auf westfälisch

Essen und Trinken hält Leib und Seele zusammen. In Tecklenburg besonders, denn Genuss ist ein wichtiger Bestandteil der körperlichen und geistigen Gesundheit. Bei uns sollen Sie sich rundum wohl fühlen. Neben urgemütlichen Cafés und Restaurants vor und in den wunderschönen denkmalgeschützten Häusern Tecklenburgs, hat unsere Küche einige Spezialitäten zu bieten. Unsere Köche wagen aber auch kulinarische Ausflüge in die Küchen der ganzen Welt. Lassen Sie sich überraschen!

## Für Freunde des guten Genusses

### Wanderung mit kulinarischem Zwischenstopp auf Haus Hülshoff

Erleben Sie eine Wanderung auf den Premiumwegen des Teutoburger Waldes, über sanfte Hügel, durch dichte Wälder und vorbei an beeindruckenden Felsformationen mit anschließender Einkehr bei „Wurzeln & Hörner“ auf Haus Hülshoff.

Nach einer Kurzvorstellung des Hofes genießen Sie eine Brotzeit im idyllischen Innenhof des Gutshofes mit hofeigenen Bioland-Lebensmitteln, wie vielfältige Ziegenkäsespezialitäten, rustikalem Brot aus dem Holzofen sowie saisonalen Gemüsesnacks aus dem Garten.

Ein anschließender Besuch im Hofladen ist möglich.

Dauer der Wanderung: ca. 2 Stunden  
ohne Einkehr  
Gruppen: 10 – 30 Personen  
Preis pro Person:  
inkl. Kaltgetränk ab 29 €

### Unsere Tipps

## Individualität ist in Tecklenburg Programm

Tecklenburg soll jeder auf seine Weise genießen, das ist unser Motto. Ob Sie Wanderer, Radfahrer, Familie mit Kindern, Ruheständler, Kultur- und Naturliebhaber sind oder einfach nur Ihre Heimat von nebenan kennenlernen möchten - neben den attraktiven Schnupperpauschalen in allen Bereichen bieten wir Ihnen die Möglichkeit, Ihren Aufenthalt bei uns ganz individuell zu gestalten. Unser Team der Stadt Tecklenburg - Kurverwaltung unterstützt Sie gerne.

## Heimatgenuss

Genießen Sie den ausgezeichneten Komfort eines First-Class-Hotels mit Wellnessbereich, Pool, Bio-Sauna, Kräuter-Duft-Grotte, Wohlfühlgarten und entspannen Sie im Wellness-Studio mit seinen Massagen und Beauty-Anwendungen. Machen Sie sich mit den Hotel eigenen E-Bikes auf in den Natur- und Geopark TERRA.Vita zu zahlreichen Sehenswürdigkeiten in der näheren Umgebung oder klettern Sie in den Dörenther Klippen oder wandern Sie auf den Premium-Wanderwegen im Tecklenburger Land.

- » zur Begrüßung: auf dem Zimmer eine süße Überraschung
- » 2 Übernachtungen mit Frühstück vom Buffet
- » Sasses Münsterländer Aperitif: Himbeerlikör mit Walderdbeeren, Sekt und frischer Minze
- » ein 3-Gänge-Menü „aus Wald und Feld“
- » ein 3-Gänge-Menü „von Westfalens Höfen“
- » pro Zimmer: einen etwas anderen Reiseführer für Orte, die man besuchen sollte
- » pro Zimmer ein Gutschein über 15 € für Produkte aus unserem SPA
- » für zuhause: 1 kleine Flasche Brochterbecker Schlehenlikör
- » Nutzung der Schwimmbad- und Saunaanlage, Leihbademantel und -saunatücher

### (Preise gelten pro Person)

Doppelzimmer ab 266,50 €  
Einzelzimmer ab 336,50 €



*Radfahr-  
Eldorado auf  
dem Balkon des  
Münsterlandes*

## *Die Landschaft auf Themenrouten erradeln*

Tecklenburg liegt mitten im „Radelpark Münsterland“ mit über 4.500 km bestens ausgeschilderten Radwegen. Von hier aus starten Sie Ihre Tour - ob sportlich mit dem Trekkingrad zu ein- oder mehrtägigen Radwanderungen oder ganz gemütlich mit dem E-Bike. Kaum eine andere Region bietet Radbegeisterten so viel Abwechslung und Service. Mit dem praktischen Radroutennetz lassen sich die Radwege ganz nach Belieben kombinieren.

## Friedensroute

Radeln auf den Spuren der Geschichte: Die Friedensroute verbindet die historischen Rathäuser der beiden Friedensstädte Münster und Osnabrück. Ein moderner, landschaftlich und kulturell abwechslungsreicher Radfernweg auf historischen Reiterpfaden erwartet Sie. Das Symbol des Friedensreiters weist Ihnen auf insgesamt 163 km den Weg und führt auch am sehenswerten Wasserschloss Haus Marck in Tecklenburg vorbei. Hier informiert eine der neuen Hörstationen dreisprachig mit kleinen Geschichten über die Geschehnisse von damals.



## Radroute Historische Stadtkerne

Tecklenburg liegt auf dieser erlebnisreichen Radroute, auf der sich das Münsterland und Südwestfalen von ihrer schönsten Seite zeigen. Idyllische Fachwerkgassen, verspielte Giebel, prächtige Schlösser und grüne Oasen warten entlang der rund 390 Kilometer langen Rundtour darauf, entdeckt zu werden. Gehen Sie auf Zeitreise und erleben Sie Geschichte!



## 100 Schlösser Route

Abseits verkehrsreicher Straßen führt die 100 Schlösser Route durch die grüne Parklandschaft des Münsterlandes. Wiesen, Weiden und Wallhecken prägen das Landschaftsbild.

Mittendrin liegen die wahren Schätze des Münsterlandes: Schlösser und Burgen mit ihren imposanten Schlossgärten und Parkanlagen zeugen von einst hochherrschaftlichen Zeiten. Der ausgeschilderte Radweg verbindet urbanes Lebensgefühl mit ländlicher Beschaulichkeit. Eine Radtour auf der 100 Schlösser Route ist immer auch eine Zeitreise durch die Geschichte und Baukultur des Münsterlandes. Jede Epoche hat hier ihre Spuren hinterlassen.

## E-Bike Touren

Sie wollten schon lange mal ein E-Bike ausprobieren? Bei uns ist das problemlos möglich. Eine spezielle Karte mit Routenvorschlägen, Verleih- und Lademöglichkeiten für E-Bikes gibt Ihnen alle notwendigen Tipps. Mit einer bequemen Fahrt durch die überwiegend flache bis leicht hügelige Landschaft zwischen norddeutscher Tiefebene, Teutoburger Wald und Münsterländer Parklandschaft wird Ihre erste E-Bike-Tour ein unvergessliches Erlebnis.



## Radpauschale

### Historische Stadtkerne im Tecklenburger Land

#### Leistungen

- » 2 Ü/ F im DZ in Mittelklassehotels
- » Begrüßungsgetränk
- » Infopaket mit Radwanderkarte
- » Programmdauer: 3 Tage

Länge der Etappen: an 2 Fahrtagen zwischen 60 km und 70 km

Termine: ganzjährig buchbar

Teilnehmerzahl: ab 2 Personen

Preis pro Person: 169 € im Doppelzimmer  
Einzelzimmer auf Anfrage  
Verlängerungsnacht möglich

Unser  
Tipp



*Landschaft &  
Menschen voller  
Inspiration für  
Kunst und  
Kultur*

## *Kultur & Geschichte zum Anfassen*

Das geschichtsträchtige Tecklenburg mit seiner intakten Landschaft war schon immer Anziehungspunkt für Künstler und Kulturschaffende. In der Neuzeit sorgt die Festspielstadt mit ihrer Freilichtbühne alljährlich für kulturelle Höhepunkte, die weit über die Grenzen Westfalens hinaus bekannt und beliebt sind. Darüber hinaus sind in Tecklenburg zahlreiche Zeugnisse des späten Mittelalters zu bewundern.

Neben dem nahezu unveränderten historischen Stadtkern sind dies vor allem das Wasserschloss Haus Marck. Das Puppenmuseum beherbergt eine der wertvollsten Puppensammlungen Nordrhein-Westfalens. In Tecklenburg finden zahlreiche Veranstaltungen und Ausstellungen im Torhaus Legge statt. Das komplette Kulturprogramm finden Sie unter [www.tecklenburg-touristik.de](http://www.tecklenburg-touristik.de).



## Wasserschloss Haus Marck

Südlich von Tecklenburg mitten in einer alten Kulturlandschaft liegt das Wasserschloss Haus Marck. Der Adelsitz ist nicht nur aus architektonischer Sicht reizvoll, sondern auch von geschichtlicher Bedeutung. 1643 fanden hier die Vorverhandlungen zum Westfälischen Frieden statt. Die Schlosskonzerte und Lesungen im Rittersaal von April bis Dezember sind fester Bestandteil des kulturellen Jahresprogramms Tecklenburgs.



## Die Bastion

Die aus dem 16. Jahrhundert zu Verteidigungszwecken angelegte und durch die Preußen verschüttete Bastion wurde erst im Jahr 1944 wiederentdeckt. Während des 2. Weltkrieges benötigten die Bürger der Stadt dringend einen Schutzbunker. In Eigeninitiative begannen die Tecklenburger mit dem Bau eines Luftschutzstollens. Im Juli 1944 löstete sich dann nach einem Mauerdurchbruch ein Kuppelbau – Die Bastion.



## Puppenmuseum

Das Puppenmuseum befindet sich in einem historischen Fachwerkhaus aus dem Jahr 1684 und beherbergt eine der wertvollsten Puppensammlungen Nordrhein-Westfalens sowie eine neue Dauerausstellung – Otto Modersohn in Tecklenburg 1885 – 1892. Neben den Sammlungen von Botsch und Nahrath zeigt das Museum Puppenstuben, Kaufläden und vielerlei Spielzeug aus vergangenen Jahrzehnten. Das Puppenmuseum informiert auch über die Geschichte der Region. In liebevoller Nachbildung finden sich hier eine bäuerliche Wohnung, ein Biedermeierzimmer sowie die vollständige Darstellung der Leinenproduktion.



## Stiftskirche Leeden

Die Stiftskirche in Leeden hat eine abwechslungsreiche Geschichte vorzuweisen. Ursprünglich im Jahr 1240 als Nonnenkloster gegründet, wandelte sich das Kloster zur Zeit der Reformation in ein weltliches Damenstift um und bis 1812 lebten Stiftsdamen im Kloster. Im ehemaligen Stiftshaus neben der Kirche ist heute ein Museum untergebracht, dort kann man sich über die Geschichte des Klosters informieren. Jakobspilger erhalten hier einen Stempel für ihren Pilgerpass.

Infos zu Führungen finden Sie unter: [www.tecklenburg-touristik.de](http://www.tecklenburg-touristik.de), auf den Seiten 16 + 17 oder bei der Stadt Tecklenburg - Kurverwaltung, Telefon 05482 93890





# Genießen Sie Ihren Aufenthalt in Deutschlands nördlichstem Bergstädtchen.

**Information und Anmeldung zu allen hier genannten Angeboten:**

Stadt Tecklenburg - Kurverwaltung  
 Markt 7 | 49545 Tecklenburg  
 Telefon 05482 9389-0  
 info@tecklenburg-touristik.de

## Stadtführungen



- Gruppenpreis bis 15 Personen 70,- €, jede weitere Person 5,- €
- Führungen in  
- Kinder bis 15 Personen 50,- €, jede weitere Person 4,- €
- Teilnehmerzahl: max. 30 Pers. je Gästeführer

### Altstadtführung

Streifzug durch die Geschichte. Unsere kompetenten und qualifizierten Gästeführer besichtigen mit Ihnen die Altstadt, die Burgruine (nicht während der Theateraufführungen oder Proben), Bastion (im Sommer), „Schiefes Haus“, auf Wunsch ev. Kirche.

- Dauer: 90 Minuten

### Thematische Stadtführungen

- Hexenzauber – Hexenwahn
- Raubritter und Edelleute
- Auf den Spuren von Otto Modersohn

Öffentliche Termine 2025 für Einzelpersonen unter: [www.tecklenburg-touristik.de](http://www.tecklenburg-touristik.de)

Gruppenpreis ab  
**70,- €**

## Waldbaden im Natur- und Kurpark Tecklenburg



Foto: Tourismusverband Umnabrück Land

Den Blick schärfen für das, was man eigentlich zu kennen scheint, um dann zu sagen, so habe ich es noch nie gesehen. Offen dafür sein, was in der Stille passiert, das bringt uns tiefe Entspannung. Zurück zu den Wurzeln und die tiefe Verbundenheit mit der Natur spüren. Waldbaden zum

Ausgleich zur immer mehr werdenden Digitalisierung, fördert den Stressabbau, wirkt Schlafstörungen entgegen und macht einfach glücklich. Die Natur schenkt uns ihre Schönheit, weckt in uns die Lebensfreude, lässt uns entspannen und regenerieren. Wir können Kraft und Selbstvertrauen für den oft stressigen Alltag schöpfen. Kommen Sie mit mir (zertifizierte Kursleiterin), auf eine außergewöhnliche Reise in die wunderbare Natur des Waldes.

- Dauer: 120 Minuten
- Preis pro Person: 15 € maximal 14 Personen pro Gruppe

Führungen für Gruppen auf Anfrage

pro Person ab  
**15,- €**

## Afterwork-Wanderung (Feierabendtour)



Naturwanderung in geselliger Runde nach Feierabend. In angemessenem Tempo auf schmalen Pfaden durch den wunderschönen Teutoburger Wald rund um Tecklenburg. Die Tour führt uns durch abwechslungsreiches Gelände, auch an historische Plätze.

Lassen Sie sich inspirieren, schalten Sie ab und genießen Sie die vielfältigen

Eindrücke in der Natur. Auf Wunsch Einkehr in den Biergarten.

- Dauer: 90 Minuten
- Gruppenpreis: bis 15 Personen 70,- €, jede weitere Person 5,- €

Gruppenpreis  
**70,- €**

## Ziegenwanderung über Wanderwege des Teutoburger Waldes



Erleben Sie eine 1,5 bis 2-stündige Wanderung mit den freundlichen und gutmütigen Tieren. Diese Wanderung beruhigt und entspannt die Teilnehmer, während die Ziegen auf Streicheleinheiten warten.

- Für Gruppen von 10-25 Personen
- Ab 13,50 pro Person
- Start: Haus Hülshoff

pro Person ab  
**13,50 €**



## Von Geistern, Hexen, Spökenkiekern ...



Abendwanderung mit Geister- und Spökenkieker-Geschichten aus dem Tecklenburger Land

- Gruppen bis 15 Personen 60,- €, jede weitere Person 4,- €
- Schulklassen bis 25 Kinder 60,- €

Gruppenpreis ab  
**60,- €**

## Nachtwächterführung



Entdecken Sie das Flair Tecklenburgs bei Nacht! Ein Rundgang im Laternenschein führt Sie durch die verwinkelten Gassen des historischen Stadtkerns.

- Dauer: 90 Minuten
- Gruppenpreis bis 15 Personen: 70,- €, jede weitere Person 5,- €

Gruppenpreis ab  
**70,- €**

## „Auf den Spuren Gräfin Annas“ Historische Stadtführung



„Seyed begrüßet edle Leut’ ... und folget mir zu einer Zeitreise ins 16. Jahrhundert – in eine Zeit, in der eine Frau – ‚Gräfin Anna‘ – hier in Tecklenburg regierte.“ Im edlen Gewand entführt Sie eine Freundin Gräfin Annas in die Zeit des 16. Jahrhunderts, in die Zeit eines neuen Bewusstseins – das Mittelalter ist beendet und das Zeitalter

der Renaissance beginnt. Es ist die Zeit von Leonardo da Vinci, Dürer, Raffael, William Shakespeare, Kopernikus, Galilei und Martin Luther.

Die Zeitreise „Auf den Spuren Gräfin Annas“ ist sicherlich eine Bereicherung für so manches Betriebsfest oder sonstige Feierlichkeit.

- Dauer: 120 Minuten
- Preise bis 15 Personen 110,- €
- weitere Staffelung nach Gruppengröße

Gruppenpreis ab  
**110,- €**

## Führung auf dem Hexenpfad



Lassen Sie sich entführen in die zauberhafte Welt der Märchen, Sagen und Spukgeschichten aus dem Tecklenburger Land. Der Hexenpfad bringt Sie zu verschiedenen Sagenorten.

Die gruselige Atmosphäre dieser verzauberten Plätze wird durch die entsprechenden Märchen, Sagen und Mythen aufgenommen, denen Sie

lauschen und mit denen Sie träumen können. Das Gruselgeschehen lauert in Ruinen, in Felsen, in Wäldern oder in Höhlen und wartet nur auf Ihren Besuch! Trauen Sie sich? Ermäßigungen für Schulklassen!

- Dauer: 120 Minuten, Gruppen bis 15 Personen 75,- €, jede weitere Person 5,- €
- Dauer: 180 Minuten, Gruppen bis 15 Personen 100,- €, jede weitere Person 6,25 €
- Dauer: 240 Minuten, Gruppen bis 15 Personen 125,- €, jede weitere Person 8,- €

Gruppenpreis ab  
**75,- €**

## Führung durch den Natur- und Kurpark Tecklenburg



Erleben Sie einen kurzweiligen Spaziergang durch den Tecklenburger Natur- und Kurpark und erfahren Sie Wissenswertes über die „Fünf Kneipp Elemente“ Wasser, Bewegung, Ernährung, Heilpflanzen und Lebensordnung.

- Dauer: 60 Minuten
- Dauer: 90 Minuten - inkl. Führung durch den Kräutergarten
- Gruppenpreis: bis 15 Personen 50,- € bzw. 60,- €, jede weitere Person 5,- €

Gruppenpreis ab  
**50,- €**

## Bastionsbesichtigungen (April bis September)



Unterirdische Geschützbastion der Burganlage

- Dauer: ca. 20 Minuten
- Gruppenpreis bis 15 Personen 30,- €, jede weitere Person 1,50 €

- Samstags und sonntags 14 - 17 Uhr ohne Anmeldung

Gruppenpreis ab  
**30,- €**

## Postkutsche Rundfahrten mit historischen Postkutschen



Erleben Sie eine Fahrt mit einer der ältesten, noch im Einsatz befindlichen Postkutschen Deutschlands oder mit einer großen Postkutsche, die einst in der Schweiz unterwegs war. Gezogen von zwei starken Kaltblutpferden, geht es ab dem Gutshof Haus Hülshoff auf Rundfahrt in die schöne Landschaft am Fuße des Teutoburger Waldes.

- Dauer: ca. 60 Minuten
- 1 - 4 Erwachsene oder 1 - 2 Erwachsene + 2 Kinder
- Die Kaiserliche Postkutsche von 1894 hat 4 Sitzplätze/ die Schweizer Postkutsche von 1910 hat 8 Sitzplätze

Pauschalpreis  
**108,- €**

## Führungen im Wasserschloss Haus Marck (April bis September)



Adelssitz und Verhandlungsort zum Westfälischen Frieden

- Dauer: 60 Minuten
- Preis pro Person 6,- € (ab 10 Personen möglich), Kinder: 4,- €
- Termine nach Absprache

pro Person ab  
**6,- €**

# Ihre Gastgeber stellen sich vor

So einfach buchen Sie Ihre Unterkunft in Tecklenburg. Schauen Sie sich in Ruhe auf den folgenden Seiten die einzelnen Gastgeber in Tecklenburg an und wählen Sie Ihr Urlaubszuhause – egal ob Hotel, Gasthof, Pension, Ferienwohnung oder Urlaub auf dem Bauernhof.

Die Tecklenburger Betriebe sind an ein Online-Buchungssystem angeschlossen. Dabei handelt es sich um ein zentrales Zimmervermittlungssystem, das es dank moderner EDV-Technik jederzeit ermöglicht, auf Ihre Wünsche hinsichtlich Preis, Lage und Ausstattung Ihrer Ferienunterkunft einzugehen.

Buchen Sie direkt online oder rufen Sie uns einfach an und nennen Sie Ihr gewünschtes Urlaubsquartier, evtl. Alternativen, wir reser-

vieren es für Sie. Dieser Service ist für Sie bequem und ohne zusätzliche Kosten. Sie zahlen den gleichen Preis wie bei einer Direktbuchung beim Vermieter. So sparen Sie zeitaufwändige Telefonate. Sie erhalten von uns per Post Ihre Unterlagen, sodass Sie schon vor Ihrem Reiseantritt bequem von zu Hause aus alle Formalitäten erledigen können. Damit können Sie Ihren Aufenthalt in Tecklenburg unbeschwert genießen.

Selbstverständlich nehmen wir auch Reservierungen schriftlich oder per E-Mail entgegen. Falls Sie noch Fragen haben, stehen wir Ihnen gerne zu Verfügung.

Ihre Stadt Tecklenburg - Kurverwaltung

## Info & Buchung: Telefon 05482 9389-0

### Damit Sie sich besser zurechtfinden, hier einige (Zeichen-) Erklärungen:

Die Vermieter sind in fünf Kategorien unterteilt

- » Hotel      » Ferienwohnung / Ferienhaus
- » Gasthof    » Urlaub auf dem Bauernhof
- » Pension

Folgende Symbole erleichtern Ihnen die weitere Einordnung der Betriebe:



Urlaub auf dem Bauernhof



Kinderermäßigung



Haustiere erlaubt

### Die Zimmertypen:

- |                    |                             |
|--------------------|-----------------------------|
| E = Einzelzimmer   | Z = Zweibettzimmer          |
| D = Doppelzimmer   | T = Dreibettzimmer          |
| V = Vierbettzimmer | F = Fünfbettzimmer          |
| A = Appartement    | G = Gemeinschaftsunterkunft |

EZ-Zuschlag = Einzelzimmerzuschlag

### Die Zimmerausstattung:

- W = fließ. Kalt- und Warmwasser (K/WW)
  - D = Dusche (DU)
  - R = Bad (Bad)
  - C = Dusche oder Bad (DU/Bad)
  - H = WC und Dusche (DU/WC)
  - B = WC und Bad (Bad/WC)
  - I = WC und Dusche/Bad (DU/Bad/WC)
  - Y = WC und Dusche und Bad (DU/Bad/WC)
- Beispiel:  
DH = Doppelzimmer mit WC und Dusche

### Information über die Klassifizierung im Unterkunftsverzeichnis

Sterne als international anerkannte Symbole geben dem Gast schon bei der Auswahl seines Ferienquartiers einen zuverlässigen Hinweis auf die Qualität des Angebotes. Vorteile für den Gast sind größere Transparenz des Angebotes, bessere und bundesweite Vergleichbarkeit des Angebotes, gezielte Auswahlmöglichkeit und Entscheidungshilfe.

Im einzelnen bedeuten die Sterne:

- ★ = **Tourist**
- ★★ = **Standard**
- ★★★ = **Komfort**
- ★★★★ = **First Class**
- ★★★★★ = **Luxus**

Damit die deutsche Hotelklassifizierung und die Klassifizierung von Ferienhäusern / -wohnungen und Privatzimmern des deutschen Tourismusverbandes unterschieden werden können, werden die Sterne-Ergebnisse der Ferienhäuser und Ferienwohnungen mit einem F (z. B. F ) und die der Privatzimmer mit einem P (z. B. P ) gekennzeichnet. Im Privatzimmerbereich können maximal 4 Sterne vergeben werden. Die in der Tabelle mit Sternen gekennzeichneten Betriebe haben an einer freiwilligen Hotelklassifizierung bzw. an einer Klassifizierung für Ferienwohnungen/-häuser oder Privatzimmer teilgenommen. Beherbergungsbetriebe ohne Sterne haben an der Klassifizierung nicht teilgenommen. Ein Rückschluss auf ihren Ausstattungsstandard ist damit nicht verbunden.

Viel Spaß beim Informieren!

## Gästehaus Konermann

P/F ★★

Tecklenburg

Unser Fachwerkhaus liegt mitten in der Altstadt von Tecklenburg direkt am Markt. Dort halten wir für unsere Gäste drei Einzelzimmer, ein Doppelzimmer und drei Apartments bereit. Bei Bedarf ist in den Apartments ein Zustellbett möglich. Alle Räume sind mit Küchenzeile, DU/WC und Fernseher ausgestattet. Außerdem steht unseren Gästen ein Fahrradraum zur Verfügung.

Waschmaschine und Trockner sind auf Anfrage im Haus gegen Gebühr verfügbar. Handtücher und Bettwäsche sind inklusive.

In jedem Zimmer ist ein kostenloser Internetanschluss vorhanden.

In unserem hauseigenen Café Elisabeth haben Sie die Möglichkeit Kaffee und Kuchen, verschiedene Snacks, erlesene Weine und weitere Köstlichkeiten auf 2 Etagen zu genießen.

Zimmerzahl: 2 EZ, 1 DZ, 3 Apartments

Preis/ Ü  
(Aufschlag für eine Nacht 10 Euro pro Person)  
EZ: 45,00 € ab 2 Nächten  
DZ: 80,00 € ab 2 Nächten  
App: je 40 qm ab 2 Nächten 90,00 €.

Telefon: 0172 6047249



Foto: Sabine Braungart

## Landgasthof Strothmann

Tecklenburg-Lengerich



Der familiär geführte Gasthof liegt sehr schön, am Fuße des Teutoburger Waldes, in der Nähe des Luftkurortes Tecklenburg. Freundliche Gästezimmer. Alle Zimmer mit WLAN und Internetzugang. Fahrradverleih, rustikale Tenne für ca. 80 Personen, großer Biergarten. 2 neue Bundeskegelbahnen.



Zimmerzahl: 2 E, 4 D

Preis / Pers. Ü / F  
DH ab 56,50 €  
EH ab 64,50 €

## Appartementanlage Tecklenburger Altstadt

F☆☆☆☆

### ... Ihr gemütliches Fereindomizil im Herzen von Tecklenburg

In mitten der Tecklenburger Altstadt liegt unsere Appartement-Anlage mit 4 modernen Whg. à 30/45 qm. Je Whg. 1 Wohnraum mit voll ausgestatteter Küchenzeile, 1 Schlafräum oder Wohn-/Schlafräum, Du/WC. Bettwäsche, Handtücher werden gestellt. Terrasse (möbeliert), Sat-TV, WLAN, Parkplatz und Fahrradschuppen. Waschmaschine, Trockner u. Geschirrspüler gegen Gebühr Nichtraucherhaus / Allergiker freundlich / erneuerbare Energie (CO<sub>2</sub>-Bilanz) Im gleichen Haus finden Sie den örtlichen Supermarkt. **E-Bike-Verleih!** Es werden neuwertige Räder vermietet. Telefon Mobil 0162 346 83 90 Mail: [arnoprige@gmx.de](mailto:arnoprige@gmx.de)

Buchungen für eine Nacht in der Saison der Freilichtspiele v.15. 6.bis 15. 9. eines jeden Jahres sind nur Mo-Do möglich.



Wir freuen uns auf Ihren Besuch

Ihre Familie Prigge

Ferienwohnungen

4 App. à 45qm/30qm  
Je 1 Nacht 95,00 €, 2-5 Nächte 85,00 €,  
Ab 6 Nächte 75,00 €

Betten

1 DB je App.

## Ferienhaus Ekenhoff

Tecklenburg · Ulrike Jebesen



Komfortable Ferienwohnung, absolut ruhig gelegen. Nähe Freibad, Kneipp-Zentrum und Tennisplätze. Wohn-/ Essraum mit komplett



ausgestatteter Einbauküche, Kamin, Besucher-WC, 2 Schlafräume mit 4 und 2 Betten., DU/WC, Terrasse, Smart-TV, WLAN, Bettwäsche und Handtücher werden gestellt und sind im Preis enthalten (Hausprospekt).

Ferienwohnung

FW 56 qm, ab 2 Personen ab 72,00 €  
bis 6 Personen jede weitere Person + 10,00 € / Tag,  
ab 8 Tage 69,00 €

Betten

2-6

Hunde auf Anfrage 5,00 € pro Nacht

## Bauernhofpension/ Ferienwohnung Bucker

Tecklenburg



Ruhig gelegen und aktiv bewirtschafteter Bauernhof im Grünen (Hanglage). Preiswertes Haus, Spielplatz – ideal für Familien mit Kindern.



Außerdem bieten wir eine Ferienwohnung an bis zu 10 Pers., so dass wir auch größere Gruppen aufnehmen können. Tiere auf dem Bauernhof: Katze und Hund. Hunde + 3,50 €. Keine Buchung unter 3 Nächten! 10 Minuten Fußweg bis zum Hermannsweg.

Zimmerzahl 4 D

Preis/Pers. Ü/ Ferienwohnung  
DH 25,00 € FW 96 qm pro DZ ab 30 €  
DW 23,00 € Kinder unter 10 J. die Hälfte  
WE-Pauschale, ab 6 Personen 40 € p.P.

## Ferienappartements Im Grund

Tecklenburg

F☆☆☆☆

Direkt am historischen Markplatz des Luft- und Kneippkurortes Tecklenburg liegt unser Haus mit unseren drei Ferienwohnungen. Zwei Wohnungen bestehen aus einem Wohn-/Schlafräum mit zusätzlicher Schlafcouch sowie einer komplett ausgestatteten Küche mit einer gemütlichen Sitzecke. Die dritte Wohnung besteht aus separatem Schlaf- und Wohnraum/Küche. Die Wohnungen sind ausgestattet mit Sat-TV und WLAN.



Bettwäsche und Handtücher sind inklusive. Eine Fahrradgarage steht auch zur Verfügung. Wir freuen uns auf Ihren Besuch! Nichtraucherwohnung.

Ferienappartements

FW 36 qm, ab 42,50 € /Pers.

Betten

1-3

## Ev. Jugendbildungsstätte Haus von der Becke

Tecklenburg

Viel mehr, als nur ein guter Ort für Ihre Gruppe! Die JuBi steht als Einrichtung des Ev. Kirchenkreises Tecklenburg Gruppen ab ca. 8 Personen als Tagungs- und Freizeithaus offen. Wir verstehen uns als „Lernort fürs Leben“;



insbesondere jungen Menschen bieten wir mit unseren Bildungs- und Freizeitangeboten vielfältige Möglichkeiten zum Austausch, zur Orientierung und zur Begegnung an. Helle, gemütliche Zimmer, die meisten mit Dusche und WC und die gut ausgestatteten Seminar-, Kreativ- und Medienräume bieten ideale Voraussetzungen für die Durchführung von attraktiven Tagungen und Freizeiten für alle Altersstufen.

Weitere Informationen zum Haus und seinen Programmangeboten: [www.jubi-te.de](http://www.jubi-te.de)

Ev. Jugendbildungsstätte Tecklenburg  
Sonnenwinkel 1, 49545 Tecklenburg  
jubi@jubi-te.de Tel.: 0 54 82 - 68 133

## Ferienwohnung Smilla

Tecklenburg

Herzlich Willkommen in unserer Ferienwohnung Smilla in der Altstadt von Tecklenburg. Zentrum Freilichtbühne, Kurpark, Cafés und Restaurants erreichen Sie in wenigen Gehschritten.



Sie wohnen in einer 70 qm großen NR-Wohnung, die 2023 überwiegend neugestaltet wurde. Genießen Sie Ihren Aufenthalt im großen Wohn-/Esszimmer mit SAT-TV und gemütlichem Schlafsofa und entspannen die Nächte im Boxspringbett im Schlafzimmer. Bad mit WC, Dusche und Handtücher gehören natürlich dazu. Geschirrspüler und ein Kaffeevollautomat runden die Küchenausstattung ab. Ihr Auto parken Sie direkt vor der Tür, Fahrräder können in der Garage geladen werden. Wir freuen uns auf Ihren Besuch.

Ferienwohnung

FW 70 qm, ab 89,00 €, mind. 2 Nächte

Betten

1-4

## Ferienwohnungen auf dem Golfplatz Tecklenburger Land

Tecklenburg-Brochterbeck

Mitten im Grünen:  
· Golfen  
· Wandern im Teutoburger Wald  
· Radeln/Biken  
· Fahrradschuppen

Modern eingerichtete Appartements:  
· FeWo 78 qm, 2-5 Pers.  
· ANEXE 74 qm, 4 Pers.



1-2 Schlafzimmer inkl. Bettwäsche, Handtücher, Wohnküche voll ausgestattet, Wohnzimmer mit Bibliothek, in der „ANEXE“ mit Holzofen, TV und WLAN, Bad mit Dusche, WC und Gäste WC. Waschraum + Trockner, Südterrasse + Liegewiese, Golfrestaurant nebenan

Ferienwohnung

FW 78 qm ab 85,00 €  
mind. 2 Nächte

Betten

2-5

FW „ANEXE“ 74 qm ab 85,00 €  
mind. 3 Nächte

2-4



# Gastgeber Tecklenburg

Info & Buchung unter Telefon 05482 9389-0



## RINGHOTEL Teutoburger Wald ★★★★

*Echt Heimattgenuss erleben*

Das Haus liegt im idyllischen Bocketal, direkt am Waldrand des staatl. anerkannten Erholungsortes Brochterbeck. Unser Familienbetrieb verfügt über 45 gemütliche und komfortable Hotelzimmer. Unsere Wellnessanlage ist mit einem Hallenbad (30° C), Whirlpool, finnischer Sauna, Biosauna, Kräuterduftgrotte, Dampfbad, Wärmeliegen, u.v.m. ausgestattet.

[www.rhtw.de](http://www.rhtw.de) | +49 (0) 54 55 - 93 00 0 | [reservierung@rhtw.de](mailto:reservierung@rhtw.de)



**Ganz einfach online buchen!**

### Zimmerpreise pro Person 2025

Zimmer: 6 E / 36 DZ / 3JS

Preis/Pers./ÜF:	EI ab 125,- €
Preis/Pers./ÜF:	DI ab 90,- €
Preis/Pers./ÜF:	JSY ab 110,- €

### Ferienwohnung „Am Kleeberg“

Tecklenburg-Brochterbeck

Herzlich Willkommen in unserer Ferienwohnung „Am Kleeberg“. In bester Lage in Brochterbeck liegt die Ferienwohnung mit fantastischem Blick auf den Teutoburger Wald und weit ins Münsterland.



Die Nichtraucher-FW für 2-3 Personen bzw. 2 Erw. und 2 Kinder (1 Schlafz. mit Doppelbett, 1 kl. Schlafraum mit franz. Bett), geräumiges Wohnzimmer mit Sitzecke und Esstisch (SAT-TV, WLAN, Radio, CD), großem Balkon, Einbauküche mit Essplatz, PKW-Stellplatz.

Mind. 3 Übernachtungen/keine Haustiere

#### Ferienwohnung

FW. ca. 60 qm ab 64,00 €/Ü für 2 Pers.  
3. Person + 15,00 €

### Ferienwohnung Schwalbennest Karin und Hartmut Kreimeier

Tecklenburg-Ledde

Herzlich Willkommen in unserer gemütlichen, hellen Ferienwohnung. Unsere NR-Wohnung befindet sich im EG mit eig. Eingang und bietet Platz für 4 Pers. Sie verfügt über einen großen WR mit offener Küche, einem SZ mit Doppelbett, einem 2. SZ mit zwei Einzelbetten, Bad mit DU/WC. Kinder sind willkommen und können sich auf unseren großen Spielflächen austoben. Hier sind Spielgeräte und Sandkasten vorhanden. Zur Mitbenutzung: Terrasse, Blockhaus mit Grillplatz, Sonnenwiese und Fahrräder.



#### Ferienwohnung

60,00 € für 1 Nacht bis 2 Personen  
50,00 € ab 2 Nächte bis 2 Personen  
10,00 € für jede weitere Person/Nacht

#### Betten

2-4

### Ferienhaus Bunte

Tecklenburg-Ledde



Das Ferienhaus liegt in ruhiger Lage (Ortsnähe) mit Terrasse und großem Gartengrundstück. Die Wohnung ist ca. 52 qm groß und bietet 1 Schlafraum, 1 Wohnraum, Küche, Dusche / WC. Zentralheizung, Sat-TV, WLAN vorhanden, sep. Eingang. Bettwäsche vorhanden. Hand- und Geschirrtücher sind mitzubringen.



Ab 5 Nächte

#### Ferienwohnung

FH (1) ca. 52 qm, ab 53,00 €  
Hunde auf Anfrage, 7,00 € pro Nacht

#### Betten

2

### Ferienwohnung Teutoblick

Tecklenburg-Leeden

Sie genießen Ihre in 2022 komplett sanierte Ferienwohnung mit 42 qm<sup>2</sup> auf 2 Etagen. Nah gelegene Wanderwege wie die bekannte Teutoschleife Canyon Blick, der Jacobsweg, der ehemalige Hermannsweg und viele regionale Wanderwege unterschiedlicher Art und Vielfalt stehen Ihnen für die nächsten Wandertouren zu Verfügung.

Eine komplett ausgestattete, moderne Einbauküche mit Waschmaschine und voll integriertem Trockner wartet darauf von Ihnen genutzt zu werden.

Im Obergeschoss befindet sich ein großer 1 Zimmer Wohn- und Schlafraum. Ein moderner Fernseher mit Mediathek, ein W-LAN mit Glasfaser Anschluss 50 M-BIT stehen Ihnen kostenlos zu Verfügung. Teilbereiche sind mit moderner Fußbodenheizung ausgestattet, mehrere Fenster sind mit Fliegengitter versehen. Zum Verdunkeln des Schlafs und Wohnraum stehen Jalousie und Plissee zu Verfügung. Im Sommer steht Ihnen ein kleiner Bereich mit Außenterrasse zum Regenerieren und zum Grillen zu Verfügung.

Ein eigener Zugang zur Ferienwohnung sowie ein Einstellplatz stehen Ihnen zu Verfügung. Ein Fahrrad Carport mit eigener E-Bike Lademöglichkeit stehen Ihnen ebenso kostenlos zu Verfügung.



## ERGO

Reiseversicherung

### Buchen Sie hier Ihren Schutzengel!

Es kann immer etwas Unvorhergesehenes passieren. Damit Sie bei Stornierung und Abbruch Ihrer Reise finanziell abgesichert sind, empfehlen wir Ihnen den zuverlässigen Reiseschutz der ERGO Reiseversicherung. Diesen können Sie bei der Tourist-Information, bei Ihrem Gastgeber oder gleich hier online abschließen.



## Ferienwohnung Völlinck

Tecklenburg-Ledde

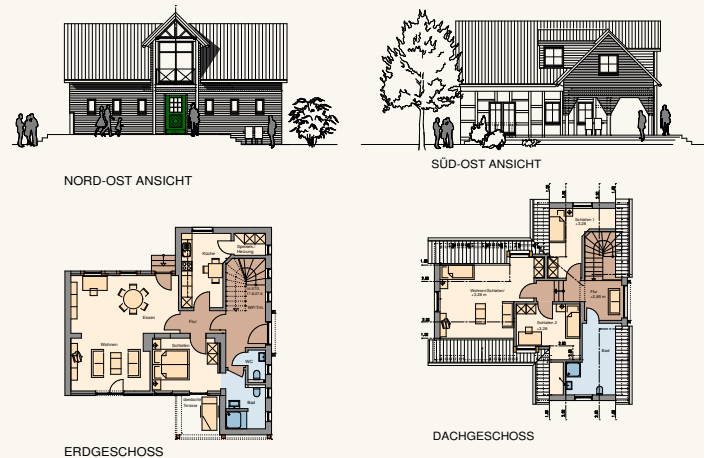
Sie genießen Ihr in 2023 komplett neu gebautes und saniertes Ferienhaus mit 140 qm auf 2 Etagen, im Habichtswald. Nah gelegen am Terra.Vita, Natur und Geo-Parks Teutoburger Wald und Wiehengebirge. An kaum einem anderen Ort ist die Erdgeschichte der vergangenen 300 Millionen Jahre so lückenlos dokumentiert, mit vielen Wander- und Fahrradwegen erleben Sie sehr abwechslungsreiche Landschaftsformen im UNESCO-Gebiet.

Im freistehenden Ferienhaus finden Sie eine Garderobe im EG, eine moderne Küche (mit Backofen/Mikrowelle/Geschirrspüler), ein behaglicher großer Wohn- und Essraum, WC sowie ein neues Badezimmer. Das Schlafzimmer verfügt über einen direkten Durchgang zum Badezimmer. Das Haus wird mit einer modernen Fußbodenheizung geheizt.

Im Obergeschoss befindet sich ein großer Wohnraum, 2 Schlafzimmer sowie ein weiteres Bad mit WC. Alle Wohnräume verfügen über TV und WLAN. Die beiden Wohnräume bieten einen schönen Blick auf die reizvolle Natur in der Umgebung.

Ihr Komfort-Feriedomizil bietet einen großen Garten, der schon zum Frühstück auf die (teils überdachte) Terrasse einlädt. Ein eigener Zugang sowie Einstellplätze fürs PKWs stehen Ihnen zu Verfügung. Sichere Abstellmöglichkeit für Fahrräder. E-Bike Lademöglichkeit vorhanden.

Das Haus ist ideal für Familien bis 6 Erwachsenen.



## Informationen zum Kurbeitrag

Die Stadt Tecklenburg erhebt einen Kurbeitrag (Kurtaxe) für Gäste vom Beginn des 7. Lebensjahres an. Kurbeitragspflicht besteht unabhängig davon, ob und in welchem Umfang die verschiedenen Kureinrichtungen und -angebote in Anspruch genommen werden. Näheres über den Kurbeitrag, Befreiungen und Ermäßigungen entnehmen Sie bitte der Kurbeitragsatzung, die auf Wunsch kostenlos von der Tourist-Information ausgehändigt wird oder bei Ihrem Vermieter eingesehen werden kann.

Der Kurbeitrag ist nicht im Übernachtungspreis enthalten. Die kostenlose Gästekarte, die Sie aufgrund des Kurbeitrages erhalten, wird vom Vermieter ausgestellt. Bitte melden Sie sich dort bei Ihrer Ankunft, damit Sie möglichst schnell in den Genuss der Vorteile (Vergünstigungen) der Kur-Gästekarte kommen. In den Ortsteilen Brochterbeck, Ledde und Leeden wird kein Kurbeitrag erhoben.

### Höhe des Kurbeitrages im Kurbezirk der Stadt Tecklenburg

Der Kurbeitrag wird nach Dauer des Aufenthaltes, Alters und Saison bemessen. Er beträgt für Personen ab vollendetem 18. Lebensjahr je Tag (An- u. Abreisetag werden als 1 Tag gerechnet):

vom 01.11. – 31.03. (Nebensaison)	1,20 €
vom 01.04. – 31.10. (Hauptsaison)	1,60 €

Ermäßigungen nach Kurbeitragsatzung.



### IM ZEICHEN DER BURG

Dicht neben der Burgruine und dem Freilichtmusiktheater liegt die Jugendherberge Tecklenburg. Von unserer Sonnenterrasse auf dem Kamm des Teutoburger Waldes genießt ihr einen traumhaften Blick. Tecklenburgs vollständig erhaltenen mittelalterlichen Stadtkern erreicht ihr in nur wenigen Gehminuten. Auf Radler wartet die Friedensroute und Wanderer erfreuen sich am Herrmannsweg, der direkt bei uns vorbei führt.

Weitere Informationen unter [tecklenburg.jugendherberge.de](http://tecklenburg.jugendherberge.de)

**Jugendherberge Tecklenburg**  
Am Herrngarten 5 · 49545 Tecklenburg  
Telefon: 05482 360  
[jh-tecklenburg@djh-wl.de](mailto:jh-tecklenburg@djh-wl.de)



# JB



**5x 22 kW-Säulen**  
**1x 75 kW-Säule**  
**1x 150 kW-Säule**



**Kostenlose**  
**E-Bike**  
**Ladestation**



Borcheltsweg 2 • 49545 Tecklenburg Brochterbeck  
[www.ihr-energiesparexperte.de](http://www.ihr-energiesparexperte.de)



**Lebensmittelpunkt.**

**Alles für Ihren**  
**täglichen Bedarf**

**Unsere Öffnungszeiten:**

<b>Montag</b>	<b>7 - 18 Uhr</b>
<b>Dienstag</b>	<b>7 - 19 Uhr</b>
<b>Mittwoch</b>	<b>7 - 12 Uhr</b>
<b>Donnerstag, Freitag</b>	<b>7 - 18 Uhr</b>
<b>Samstag</b>	<b>7 - 13 Uhr</b>



 **Ledder**  
**Werkstätten**

**Zum Leedener**  
**Feierabendmarkt**  
**geöffnet!**

**LebensMittelpunkt**  
Elbinger Straße 2a, 49545 Tecklenburg-  
Leeden, Tel. 05481 3054596  
[www.ledgerwerkstaetten.de](http://www.ledgerwerkstaetten.de)



# Informationen von A-Z

## Ärzte

### Tecklenburg

- Dr. med. Brinkmann, prakt. Arzt, Ibbenbüener Straße 8, Telefon 05482 7177
- Dr. Bita Weber, Allgemeinmed., Akupunktur, Pagenstraße 6, Telefon 05482 1881
- Dr. med. Möllmann, Kinderärztin, Ekenhoff 25, Telefon 05482 97070
- Dr. Stroeve, Zahnarzt, Altmanns Knapp 1, Telefon 05482 328
- Dr. Göx, Zahnarzt, Hofbauers Kamp 25, Telefon 05482 368

### Brochterbeck

- Dr. med. Fritz Klein, praktischer Arzt Kleeweg 2, Telefon 05455 93110
- Maren Lohöfer-Sieck, Zahnärztin, Moorstraße 33, Telefon 05455 1061

### Leeden

- Hausärztliche Gemeinschaftspraxis Schwerpunktpraxis für Ernährungsmedizin Dr. med. Volker Maßmann & Dr. med. Birgit Schilling-Maßmann Ostlandweg 4, Telefon 05481 93990
- Dr. Gierse, Zahnarzt, Ostlandweg 6, Telefon 05481 38744

### Ledde

- Dr. med. Hermann Werdeling, Wiesenstraße 23, Telefon 05482 93940

## Apotheken

### Tecklenburg

- „Berg-Apotheke“, Altstadtparkplatz, Telefon 05482 939710

### Brochterbeck

- „Conrad-Apotheke“, Dörenther Straße 1a, Telefon 05455 1753

### Leeden

- „Einhorn-Apotheke“, Rosenstraße 1, Telefon 05481 7878

## Angeln

### Tecklenburg

- Königssee – Hechte, Zander, Karpfen, Forellen, Welse, Schleien, Tages- und Wochenkarten im Büro der Stadt Tecklenburg - Kurverwaltung erhältlich, Telefon 05482 9389-0 (mit gültigem Angelschein)

## Autovermietung

### Brochterbeck

- Josef Wieschebrock, Wechter Straße 1, Telefon 05455 209 und 444 Mietwagen (Taxi), Krankenfahrten sitzend

## Aussichtspunkte

### Brochterbeck

- Dreikaiserstuhl: großer Sandsteinfelsen am Hermannsweg in Richtung Ibbenbüren-Dörenthe (dient angehenden Alpinisten als Übungsobjekt)
- Münsterlandblick am Salinenstein, vom Wallenweg dorfauswärts von der Unterführung rechts ab, durch den Viehtunnel und dann die Treppe hoch

### Tecklenburg

- Blick auf Ibbenbüren vom Parkplatz „Bismarckturm“

- Herrliches Panorama vom Parkplatz „Münsterlandblick“ mit Aussichtsplattform
- Blick vom Wierturm, Schlüssel im Haus des Gastes erhältlich

### Leeden

- Vom „Lusthäuschen“ auf dem Leedener Berg (202 Meter, höchster Punkt des Stadtgebietes) jetzt freier Blick bis nach Osnabrück

### Ledde

- Quelle Ledde (oberhalb Schießstand)

## Autowerkstätten

### Tecklenburg

- Fa. Stambusch, Pagenstraße 3, Inh. U.Keller, Telefon 05482 371 – Opel-Vertretung

### Brochterbeck

- Jos. Wieschebrock, Wechter Straße 1, Telefon 05455 209 – Fiat-Vertretung, Abschleppdienst
- Autohaus Spieker OHG – Herr Wiechert, Wechter Straße 15, Telefon 05455 93020

### Ledde

- AS Autohandel und Kfz-Werkstatt, Ledder Dorfstraße 29, Telefon 05482 4019531, Mobil 0171 4960768

### Leeden

- KFZ-Betrieb Handel Langlitz, Leedener Straße 8

## Bahn

- Deutsche Bahn Zielbahnhöfe: Osnabrück, Ibbenbüren, Lengerich, Natrup-Hagen Anschluss-Busverbindungen nach Tecklenburg sind über Telefon 01803 504030 (9 ct./min.) zu erfahren. Tecklenburg ist dem „Haus-zu-Haus-Service“ der Deutschen Bahn AG angeschlossen. Darüber hinaus bieten auch viele Gastgeber einen Hol- und Bringservice an.

## Banken & Sparkassen

### Tecklenburg

- Zweigstelle der Kreissparkasse Steinfurt, Landrat-Schultz-Straße 7, Telefon 05482 939113000
- VR-Bank Kreis Steinfurt eG, SB-Center, Altstadtparkplatz 3, Telefon 05971 4060

### Brochterbeck

- SB-Servicestelle Kreissparkasse Steinfurt, Dörenther Straße 1 A
- VR-Bank Kreis Steinfurt, Dörenther Str. 1 A

### Leeden

- SB-Center Tecklenburg-Leeden, Stift 40

## Blumen

### Tecklenburg

- Burgarten, Pagenstraße 2, Tel. 05482 401207

### Brochterbeck

- Blumen-Liede, Dörenther Straße 12, Telefon 05455 931000

### Leeden

- Lebensmittelpunkt, Elbinger Str. 2a, Telefon 05481 3054596

## Bouleplätze

### Tecklenburg

- im Kurpark, Sonnenweg

### Brochterbeck

- im Bürgergarten, Moorstraße

### Leeden

- Kneipp-Bewegungspark auf dem Dorfplatz

### Ledde

- Kneipp-Bewegungspark, Schulstraße

## Büchereien

### Tecklenburg

- Stadtbücherei im Meesenhof, Di. 10–12 Uhr, Di.–Do. 15–18 Uhr

### Brochterbeck

- Borromäusbücherei – Pfarrzentrum, So. 10–12 Uhr, Mi. 15.30–17.00 Uhr

### Leeden

- Büchertauschregal in der SB-Filiale der KSK und VR-Bank, Stift 40

## Busverbindungen

- Freizeitbus TEUTO so. / feiertags, Mai–3. Oktober: Osnabrück – Tecklenburg – Osnabrück (Fahrradmitnahme möglich)
- Buslinie R 45 / T 145: Ibbenbüren – Tecklenburg – Lengerich – Lienen – Bad Iburg
- Buslinie R 41: Lengerich – Leeden – Osterberg – Lotte, weiter mit R 31 nach Osnabrück
- Buslinie 141: Leeden – Lengerich – Ladbergen
- Taxibus T 44 Ledde-Ibbenbüren

## Defibrillator

### Tecklenburg

- Foyer der Sparkasse

### Ledde

- Dr. Werdeling, Wiesenstraße 23, Telefon 05482 93940
- Grundschule Ledde, Schulstraße 5

### Leeden

- Praxis für Physiotherapie und Krankengymnastik Sonja Bähr und Silke Könemann, Rosenstraße 3
- Sporthalle Leeden, Stift 2

## E-Auto-24 Stunden zugängliche, kostenpflichtige Ladesäulen

### Tecklenburg

- Rathaus, Landrat-Schultz-Straße 1
- Altstadtparkplatz, Altstadtparkplatz 1

### Brochterbeck

- Jürgen Bäumer /Heizung – Elektro –Sanitär, Borcheltsweg 2

## E-Bike-Ladestationen

### Tecklenburg

- Rathaus, Landrat-Schultz-Str. 1
- Haus des Gastes, Markt 7
- Landhaus Sundern, Handal 53
- Parkplatz Münsterlandblick
- Chalonnès Platz

### Brochterbeck

- Ringhotel Teutoburger Wald, Im Bocketal 2
- Pizzeria „Casa Nostra“, Am Mühlenteich 3
- Jürgen Bäumer /Heizung – Elektro –Sanitär, Borcheltsweg 2



# Informationen von A-Z

## Leeden

- Dorfplatz (Stift) neben dem Pavillon

## E-Bike-Verleih

### Nordwalde

- Canu-Camp KG, Tel. 02535 95052

### Tecklenburg

- A. Prigge, Landrat-Schultz-Straße 8, Telefon 0162 3468390

### Lengerich

- Schröer, Zur Sandgrube 21, Telefon 05481 9440-0

## Ergotherapie

### Tecklenburg

- Praxis Vithera – Physiotherapie und Ergotherapie, Altstadtparkplatz 5, Telefon 05482 9268747, Termine nach Vereinbarung

## Fahrradreparatur

### Brochterbeck

- Zweirad Herzberg, Zu den Klippen 8, Telefon 05455 298, Fahrrad-Service-Reparatur

## Fahrradverleih

### Tecklenburg

- Lastenrad am Rathaus, Landrat-Schultz-Straße 1

### Brochterbeck

- Ringhotel Teutoburger Wald, Telefon 05455 93000

### Lengerich

- Schröer, Zur Sandgrube 21, Telefon 05481 9440-0

### Ledde

- Lastenrad Ledde, öffentlicher Parkplatz, Sundernstraße 2

### Leeden

- Lastenrad „Villa Bunter Hund“, Rosenstraße 58, Telefon 05481 9003840

## Fahrrad-Service-Reparatur

### Lengerich

- Schröer, Zur Sandgrube 21, Telefon 05481 9440-0

### Brochterbeck

- Zweirad Herzberg, Zu den Klippen 8, Telefon 05455 298

## Fairtrade-Anbieter Gastronomie und Einzelhandel

### Tecklenburg

- Nahkauf Drewel: (Diverse Kaffeesorten, Kokosöl, Schokolade), Altstadtparkplatz
- Hofladen der ANTL e.V.: (Kakao, Kaffee, Tee, Schokolade und Kekse, Mandeln, Cashewkerne, Trockenobst), Bahnhofstraße 73B
- Eva Gora Papierkunst: Naturpapiere, Schreibbücher, Grußkarten, Geschenkpapiere, Fotoalben, Landrat-Schultz-Straße 8
- TECKOLO Genuss & Lifestyle in Tecklenburg: (Tee, Espresso, Heiße Schokolade, Agavendicksaft), Markt 2
- Café Rabbel: (Honig), Markt 6,

- Seminarräume der Ev. Jugendbildungsstätte Tecklenburg: (Ausschank von Fairtrade-Kaffee, Honig, Säfte, Wein), Sonnenwinkel 1

- Fairkauf-GAG-Shop am Graf-Adolf-Gymnasium, unterer Pausenhof, Hofbauers Kamp 2-4

### Brochterbeck

- Agritura Raiffeisen EDEKA-Markt: (Kaffee, Tee, Gebäck, Schokolade, Saft), Wechter Str. 10/11

- Verkaufsraum des Kinderdorf Irati e.V. im Pfarrheim St. Peter und Paul: Moorstraße 11 Am 1. Sonntag im Monat von 10–12 Uhr und jeden 3. Dienstag im Monat von 9–10 Uhr sowie per Lieferservice

- Ringhotel Teutoburger Wald: Diverse Teesorten, Kaffeegebäck, Im Bocketal 2

### Ledde

- Bioland Windmühlenhof Fam. Neyer: (Kaffee, Schokolade, Bananen), Windmühlenstraße 42

### Leeden

- LebensmittelPunkt: (Vollmilchschokolade, Haselnusspralinen), Elbinger Straße 2A

## Feste und Veranstaltungen

### Tecklenburg

- Geranienmarkt am 1. Wochenende im Mai
- Weinfest am 1. Wochenende im September
- Halloween am 4. Wochenende im Oktober
- Nikolausmarkt am 2. Adventswochenende
- Tecklenburg lacht im Februar
- Tecklenburg rockt im September

### Brochterbeck

- Frühjahrsschau am 2. Wochenende im März
- Maifest am 1. Mai
- Dorfkirmes am 3. Wochenende im Juli
- Herbstschau am 3. Sonntag im Oktober
- Nikolausmarkt 1. Adventswochenende

### Leeden

- „In Leeden spukt’s“ am 1. Freitag im November
- Weihnachtsmarkt 1. Adventswochenende

### Ledde

- Martinsmarkt 1. oder 2. Samstag im November
- Carport Musikfestival

## Bitte achten Sie auf die aktuellen Ankündigungen auf [www.tecklenbug-touristik.de](http://www.tecklenbug-touristik.de)

## Friseure

### Tecklenburg

- Rudolf Becks, Ibbenbürener Straße 5, Telefon 05482 1043
- Modecoiffeur Esfeld, Landrat-Schultz-Straße 9, Telefon 05482 7462

### Brochterbeck

- Markus Maisner, Damen und Herren Am Mühlenteich 5, Telefon 05455 7190
- Friseur Lürwer, Ilona & Rolf, Dorfstraße 1, Telefon 05455 960095
- FrisIER-Lounge, Damen und Herren, Dörenther Straße 3, Telefon 05455 1322

### Leeden

- Modecoiffeur Esfeld, Danziger Straße 20, Telefon 05481 2477

## Ledde

- Overberg - der Friseur, Ledder Dorfstraße 45a, Telefon 05482 1079

## Fundbüro

- Rathaus Tecklenburg, Landrat-Schulz-Straße 1 Telefon 05482 730, Zimmer 215

## Fußpflege

### Ledde

- Irene Ludwig, Tulpenweg 7, Telefon 05482 926931 (Termine nach Vereinbarung)

## Galerien

- „Torhaus Legge“ – wechselnde Ausstellungen regionaler Künstler, Markt 10, Info Stadt Tecklenburg - Kurverwaltung

## Golf

- Golfplatz Tecklenburger Land – 9 Löcher, Standard 72, Driving Range, Voraussetzung für das Spielen auf dem Golfplatz ist die Mitgliedschaft in einem deutschen Golfclub. Info: Golfclub Tecklenburger Land e.V., Wallen-Lienen, 49545 Tecklenburg-Brochterbeck, Telefon 05455 1035
- Velper Golf- und Country Club, Industriestraße 16, 49492 Westerkappeln, Telefon 05456 96013

## Haus des Gastes

- Haus des Gastes und Tourist-Information in Tecklenburg mit Aufenthaltsraum, Vortragsräumen, Markt 7, Telefon 05482 93890

## Heilpraktiker

### Tecklenburg

- Paul, Gertrud + Sabine Schirlo, Howesträßchen 2, Telefon 05482 335 Osteopathie, Chiropraktik
- Herbert Albersmann, Ibbenbürener Straße 27, Telefon 05482 926923

### Brochterbeck

- Theresia Oboth, Borchelts Weg 1 a, Telefon 05455 962114 oder 0151 6262732

## Hofläden

### Brochterbeck

- Bauernhof Freude, Wallen-Lienen1
- Biolandhof Raimund Bäumer, Niederdorf 24

### Tecklenburg

- Biolandhof Höweler, Königstraße 5
- Wurzeln & Hörner auf Haus Hülshoff, Haus Hülshoff 1
- Hofladen ANTL, Bahnhofstr. 73
- Frecklinghof, Leedener Str. 30

### Ledde

- Limousinhof Dresenmann, Danebrocker Esch
- Biolandhof Windmühlenhof, Windmühlenstraße 42

## Information

- Ausgewählte Informationen zu Tecklenburg und seiner Umgebung erhalten Sie bei der Stadt Tecklenburg - Kurverwaltung, „Haus des Gastes“, Markt 7, 49545 Tecklenburg, Telefon 05482 9389-0, [info@tecklenburg-touristik.de](mailto:info@tecklenburg-touristik.de)





**Fairtrade-Stadt Tecklenburg**

Die Stadt Tecklenburg wünscht viel Spaß beim Fairen Einkaufen!

Stadt Tecklenburg - Landrat-Schultz-Straße 1  
49545 Tecklenburg - 05482/70-3900

Foto: Fairtrade Deutschland e.V. Ilkay Karakurt



**Postkutschen- und Planwagen-Fahrten  
ab dem Gutshof Haus Hülshoff**

Info, Beratung und Buchung: Hans-Jörg und Marita Siepert  
Haus Hülshoff 1 49545 Tecklenburg  
Telefon: 0171 – 680 91 93  
E-Mail: info@postkutsche-muensterland.de  
[www.postkutsche-muensterland.de](http://www.postkutsche-muensterland.de)

# TRADITIONELLE GASTLICHKEIT

...der mit dem berühmten Schinken

am 1900

KEMKENS  
**Landgasthaus**  
AM HABICHTSWALD

Tel. 05456 1036 · Fax 05456 932351  
Osnabrücker Straße 37 · 49545 Tecklenburg-Ledde

**Spezialitäten aus eigener Hausschlachtung.**    **Selbstgebackenes aus dem Steinofen.**    **Party-Service. Außer-Haus-Verkauf.**

Entspannen Sie sich in gemütlicher und freundlicher Atmosphäre bei gutem Essen und Trinken. Oder erleben Sie Natur pur mit Kemkens Planwagenfahrten.

Ihr rustikaler Einkauf für Zuhause!  
Hausgemachte Spezialitäten:  
Tecklenburger Knochenschinken, Wurstwaren aus eigener Schlachtung, nach Hausmacherart, täglich frisches Steinofenbrot gehört dazu.  
Guten Appetit!

**Kemkens PLANWAGENFAHRTEN**  
Das große Freizeitvergnügen

Geöffnet: Mi., Do., Fr.: 17.00–22.00 Uhr | Sa. und So.: 10.00–22.00 Uhr

Autohaus  
**STAMBUSCH**

Inh. Ulrich Keller  
Pagenstraße 3 49545 Tecklenburg  
Telefon 05482 - 371

- Neu- und Gebrauchtwagen
- Klima-Service
- Reparatur aller Fabrikate
- Reifenservice
- Oldtimer-Service
- Autoglasreparaturen
- Abschleppservice
- Karosseriearbeiten



# Informationen von A-Z

## Kegelbahnen

### Tecklenburg

- Landgasthof Strothmann, Wechter Mark 15, 49525 Lengerich, Telefon 05482 1211
- Landhaus Sundern, Handal 53 (am Waldfreibad), Telefon 05482 93830,

### Leeden

- Gaststätte Schwermann, Stift 1, Telefon 05481 6341

## Kirchen und Gottesdienste

### Evangelische Kirchen / verlässlich geöffnete Kirchen

Ev. Dorfkirche Brochterbeck  
 Ev. Dorfkirche Ledde  
 Ev. Stiftskirche Leeden  
 Ev. Stadtkirche Tecklenburg  
 Pfarrer Thiel 05482 97066  
 Gemeindebüro 05482 1078  
 Gottesdienstzeiten siehe [www.ek-te.de](http://www.ek-te.de)

### Katholische Kirchen

Tecklenburg, St. Michael: Sonntag 9.30 Uhr Hochamt  
 Brochterbeck, St. Peter und Paul: Samstag 17.00 Uhr, Sonntag 10.30 Uhr Hochamt  
 Leeden, St. Hedwig: 1. und 3. Sonntag 11.00 Uhr Hl. Messe in der Stiftskirche  
 Ledde, Samstag 17.30 Uhr Vorabendmesse in der Dorfkirche am 1., 3. und ggf. 5. Samstag  
 Weitere Hinweise unter [www.stensen.de](http://www.stensen.de) und [www.katholisch-ibb.de](http://www.katholisch-ibb.de)

### Neuapostolische Kirche

- Lengerich, Aldruer Damm 19  
 Weitere Hinweise unter [www.nak-muenster.de](http://www.nak-muenster.de)

## Kneipp-Verein

- Kneipp-Verein Tecklenburger Land e.V. Tecklenburg, Markt 8, Telefon 05482 309 [www.kneipp-verein-tecklenburger-land.de](http://www.kneipp-verein-tecklenburger-land.de)
- Kneipp-Zentrum „Tecklenburger-Land“ am Waldfreibad, Handal 55, 49545 Tecklenburg, für Kneippsche Wasseranwendungen, Vorträge, Kurse und Seminare

## Kosmetik

### Brochterbeck

- Wellnessbereich im Ringhotel Teutoburger Wald, Im Bocketal 2, Reservierungen unter: [wellness@rhtw.de](mailto:wellness@rhtw.de)

### Ledde

- Margarita's Schönheits-Studio  
 Ledder Dorfstraße 52, Telefon 0157 34225529

## Krankengymnastik + Massagen

### Tecklenburg

- Therapiezentrum Schwartz, Gymnastik, Rückenschule, etc., Termine nach Vereinbarung. Fango, Massage, Kryotherapie, Heißluft etc. Mo.–Do. 7.30–19 Uhr, Fr. 7.30–16 Uhr, Termine nach Vereinbarung, Pagenstraße 19 c, Telefon 05482 9616

- Praxis Vithera – Physiotherapie und Ergotherapie, Altstadtparkplatz 5, Telefon 05482 9268747, Termine nach Vereinbarung

### Brochterbeck

- Therapiezentrum Niehues, Praxis für Physiotherapie / Krankengymnastik Frank Niehues, Zu den Klippen 1, Termine nach Vereinbarung, Telefon 05455 960206

### Leeden

- Praxis für Physiotherapie und Krankengymnastik, Wellnessmassagen Sonja Bähr und Silke Könemann, Rosenstraße 3, Telefon 05481 95404, Termine nach Vereinbarung

## Kurgästekarte

- Der Kurbeitrag wird gemäß städtischer Satzung mit der Anmeldung von Ihrem Vermieter erhoben. Die Kurbeitragspflicht besteht ausschließlich für das Kurgebiet der Stadt Tecklenburg. Bitte beachten Sie die zahlreichen Vergünstigungen für Kurkarteninhaber.

## Krankentransporte

- Telefon 05481 4444

## Kurklinik

- Klinik Tecklenburger Land GmbH & Co. KG, Bahnhofstraße 32, 49545 Tecklenburg



# Erlebnishof Löbke

IHR AUSFLUGSZIEL IM MÜNSTERLAND



## HOF-CAFÉ & RESTAURANT

- saisonale Hof-Küche
- versch. Buffets zum Frühstück, Mittag- & Abendessen
- hausgemachte Kuchen, Torten und Waffeln
- Hof-Eisdiele



## HOF-SPIELPARK

- Tarzanschwinger
- riesen Hüpfkissen
- Tiergehege mit Ziegen, Hochlandrindern & Ponys
- Wasserspielplatz
- viele weitere Spielmöglichkeiten



## HOF-LADEN

- frisches Obst & Gemüse auch aus eigenem Anbau
- eingemachte Spezialitäten
- Präservenservice
- Brot, Brötchen, Kuchen & Torten aus der Hof-Backstube



## ERLEBNISHOF

- Kräutergarten & Bauerngarten
- Alpaka Angebote
- saisonale Ausstellungen & Veranstaltungen

Alstedder Straße 148 • 49479 Ibbenbüren • ☎ 05451 505830-0 • [www.loebke.com](http://www.loebke.com)



# Freizeitpark **Sommer- RODELBAHN**

Sommerliche Schlittenfahrten  
und märchenhafte Attraktionen  
für Zwerge, Prinzessinnen  
und die ganze Familie



Freizeitpark Sommerrodelbahn · Münsterstr. 265 · 49479 Ibbenbüren · Telefon: +49 (0) 54 51 / 32 26  
Öffnungszeiten und weitere Infos unter [www.sommerrodelbahn.de](http://www.sommerrodelbahn.de)


## Tauch mal wieder auf!



## Waldfreibad Tecklenburg

Handal 51 · 49545 Tecklenburg  
Tel.: 05482 / 2 88

[www.bwg-baeder.de](http://www.bwg-baeder.de)

 Auch bei Facebook!





**TECKLENBURG**

## FAMILIENURLAUB INMITTEN SCHÖNSTER NATUR

**Regenbogen**

ALLES FÜR MEINE ERHOLUNG

Im Zelt, Camper oder komfortabel im Ferienhaus **Holli®**, mit Supermarkt und Restaurant »Das Landhaus« und natürlich im neuen Wellnessbereich **SilencioSpa** mit angeschlossenen Schwimmbereich und Kinderplantschecke.



Mehr Infos unter

[www.regenbogen.ag/tecklenburg](http://www.regenbogen.ag/tecklenburg)



## Campingplätze vor Ort

### Der Campingplatz in Tecklenburg

Auf einem leicht abfallenden Wiesengelände (7.000 qm, 100 Stellplätze), unterhalb von Tecklenburg gelegen mit unbeheiztem Freibad, kostenfreien Warmduschen und Wäschetrockner.

Familie Schöpker  
Am Knoblauchsberg · 49545 Tecklenburg  
Telefon 05482 396 und 925212  
[www.knoblauchsberg.de](http://www.knoblauchsberg.de)

Stellplatz für PKWs (2 Personen) mit Strom	21,00 € 25,00 €
Stellplatz für Radfahrer und Fußgänger (2 Personen)	18,00 €
Hund	2,00 €

### Der Campingplatz in Brochterbeck

(11.000 qm, 140 Stellplätze à 100 qm), ein Terrassenplatz am Kamm des Teutoburger Waldes (Südhang), im schönen Bocketal oberhalb des Ortes.

Reinhard Visse  
Im Bocketal 12  
49545 Tecklenburg-Brochterbeck  
Telefon 05455 1760 · Fax 05455 962106  
[www.campingplatz-bocketal.de](http://www.campingplatz-bocketal.de)

Preis pro Übernachtung und Person	Erwachsene 6,00 € Kinder bis 10 J. 5,00 € unter 4 Jahre frei
Stellgebühr für Auto mit Wohnwagen oder Zelt	6,00 €
Stellgebühr für Fuß- und Zweirad-Wanderer mit Kleinzelt	5,00 €

### Die Ferienanlage Regenbogen in Leeden

Die familienfreundliche Ferienanlage auf leicht hügeligem Gelände (300.000 qm, 1.000 Stellplätze à 100 qm) am Habichtswald. Mietunterkünfte (Hollis), Motorcaravan-Stellplätzen, behindertengerechte Du/WC. Hallen/-Freibad mit Sauna und Wellnessbereich sowie großzügigem Kinderbereich ab Frühjahr 2023. Trimm-Dich-Pfad im Freien.

Regenbogen Tecklenburg  
Grafenstr. 31 · 49545 Tecklenburg-Leeden  
Telefon 05405 1007 · Fax 05405 808787

Infos und Preise auf:  
[www.regenbogen.ag](http://www.regenbogen.ag)





## Unsere Dienstleistungen:

- Hochzeitsfloristik
- Trauerfloristik
- Geschenk- und Eventfloristik
- Sträuße und gesteckte Arrangements
- Lieferservice im gesamten Raum Tecklenburg
- Beet- und Balkonpflanzen
- Gemüse und Kräuterpflanzen



### **Blumen Liede**

Inh. Jutta Liede-Roeßmann  
Dörenther Straße 12  
49545 Tecklenburg-Brochterbeck

05455/93100  
www.blumen-liede.de  
info@blumen-liede.de

Besuchen Sie uns auch auf Facebook  
und Instagram!



# EIS CAFÉ

# LA FENICE

*Hausgemachte Italienische Eisspezialitäten  
Prosecco-Snacks-Aperitiv  
März-Oktober*

**LANDRAT-SCHULTZ-STRAßE 20  
49545  
TECKLENBURG**



## **Konditorei Spezialitäten**

Tägliches Gourmet-Frühstücksbuffet  
und hausgemachte Speisen

# Café Rabbel

Markt 6, 49545 Tecklenburg  
Telefon 0 54 82/219, [www.cafe-rabbel.de](http://www.cafe-rabbel.de)

## **Impressum**

### **Herausgeber:**

Stadt Tecklenburg - Kurverwaltung  
Markt 7 · 49545 Tecklenburg  
Telefon 05482 9389-0  
info@tecklenburg-touristik.de

### **Redaktionelle Bearbeitung:**

Petra Timm, © Stadt Tecklenburg - Kurverwaltung

### **Fotografie:**

Titelfoto: ©Sabine Braungart  
Seite 15 oben links ©Dirk Egelkamp  
Seite 12/13 ©Münsterland e.V./Christoph Steinweg  
Fotostudio Schubert · K.-H. Käller · Fotos B. Graul ·  
Aileen Rogge · Heiner Schäffer · G. Scharr-Lausberg ·  
André Stephan · Kulturgipfel · Clean Fotostudio GmbH ·  
Olaf Jakubeit · H. Schwarzenberger · Tobias Suppelt ·  
Sabine Braungart · Philipp Föltling · Katharina Veerkamp ·  
Karin Grimm · F. Grawe · P. Timm

### **Gestaltung und Layout:**

lichtweisz . kommunikationsdesign, [www.lichtweisz.de](http://www.lichtweisz.de)

### **Druck:**

Bitter & Loose GmbH, Greven, [www.bitterundloose.de](http://www.bitterundloose.de)

### **Alle Angaben ohne Gewähr,**

Nachdruck nur mit der Genehmigung  
der Stadt Tecklenburg - Kurverwaltung



# Informationen von A-Z

## Kurpark

### Tecklenburg

- mit direktem Zugang zum Altstadtbereich, Kräutergarten, Kneipp-Tretbecken und Barfußschnecke sowie Zitatenrundweg

### Brochterbeck

- Kneipp-Tretbecken am Mühlenteich

### Leeden

- Kneipp-Bewegungspark mit Arm- und Tretbecken
- Sinneslabyrinth am Dorfplatz

### Ledde

- Arm- u. Tretbecken an der Grundschule

## Logopädie

### Brochterbeck

- Nathalie Bäumer, Moorstraße 18, Telefon 05455 960159

## Minigolf

### Tecklenburg

- Abenteuer Golf Tecklenburg, Königstraße 4, [www.abenteuer-golf-tecklenburg.de](http://www.abenteuer-golf-tecklenburg.de)

## Museen

### Tecklenburg

- Puppenmuseum Tecklenburg, Am Wellenberg: Ehemaliges Kreismuseum mit Leinenausstellung, 1684 erbaut, beherbergt heute eine Puppen- und Spielzeugsammlung. Öffnungszeiten Sa. und So. 14-17 Uhr, Telefon 05482 926313
- Zisterziener- und Stiftsmuseum Leeden, Öffnungszeiten: an jedem 1. Sonntag im Monat von 14-17 Uhr, Telefon 05481 37843

## Öffentliche Toiletten

### Tecklenburg

- Jahnstraße
- Haus des Gastes, Markt 7 – während der Öffnungszeiten

### Leeden

- Remise am Dorfplatz

## Optiker

### Tecklenburg

- Dräger, Landrat-Schultz-Straße 10, Telefon 05482 7878

### Brochterbeck

- Schwakenberg, Dörenther Straße 21, Telefon 05455 1700

## Osteopathie

### Tecklenburg

- Therapiezentrum Schwartz, Pagenstraße 19 c, Telefon 05482 9616, Termine nach Vereinbarung
- Praxis Schirlo, Höwesträßchen 2, Telefon 05482 335, Termine nach Vereinbarung

### Leeden

- Praxis für Osteopathie, Marita Simon, Osteopathin, Rosenstraße 3, Termine nach Vereinbarung: Telefon 05481 95404,

## Planwagen- u. Postkutschenfahrten

### Tecklenburg

- Hans-Jörg u. Marita Siepert, Telefon 0171 6809193

## Polizei

- Notruf-Telefon 110,
- Bz. Dienst Tecklenburg, Landrat-Schultz-Straße 1, Tecklenburg, Telefon 05482 925227

## Postamt

- Tecklenburg: Poststelle, Gräfin-Anna-Str. 2-4, Mo.-Fr. 15-17 Uhr, Sa. 11-12.30 Uhr

## Radwandern

- u.a. auf der 100-Schlösser-Route durch das Tecklenburger Land, gekennzeichnete Radwege in unserer Radwanderkarte „Kreis Steinfurt“, NaTourismus-Routen, Friedensroute, Radroute Historische Stadtkerne NRW

## Rathaus

- Tecklenburg: Landrat-Schultz-Straße 1, Telefon 05482 70-3900

## Sauna / Solarium

### Brochterbeck

- Ringhotel Teutoburger Wald Telefon 05455 93000, täglich von 7-22 Uhr
- Welcome-Sun Sonnenstudio, Zu den Klippen 1 A, Telefon 05455 1730, Mo.-Fr. 9-21 Uhr, Sa. und So. 10-18 Uhr
- Therapiezentrum Niehues, Zu den Klippen 1, Telefon 05455 960206

### Leeden

- Ferienanlage Regenbogen, Grafenstraße 31, Telefon 05405 1007

## Schwimmen

### Tecklenburg

- Waldfreibad, Sundernstraße, Telefon 05482 288, beheizt, Schwimmer-, Nichtschwimmer-, Kleinkinderbecken, große Liegewiese, Volleyballanlage, Spielgeräte, Öffnungszeiten: vom 15. Mai-15. September, Mai und September von 7-18.30 Uhr, Juni bis August von 7-20 Uhr, Mo. ab 13 Uhr geöffnet

## Brochterbeck

- Hallenbad, Wellness und Saunalandschaft im Ringhotel Teutoburger Wald, Telefon 05455 93000

## Leeden

- Ferienanlage Regenbogen (nur für Hausgäste)

## Schachseminar

Infos unter: 05482 938914

## Sehenswürdigkeiten

- Burgruine der Grafen von Tecklenburg mit Burgtor aus dem 17. Jh., heute Freilichtbühne mit über 2000 Sitzplätzen (Stadtführungen mit Besichtigungen können im Haus des Gastes gebucht werden)
- Denkmalgeschützter, historischer Stadtkern Tecklenburgs mit Straßengrundriss und Gebäuden des 16.-18. Jh.
- Dreikaiserstuhl in Brochterbeck
- Geschützbastion: ehemalige Befestigungsanlage der Burg mit unterirdischen Gewölben (Gruppenführungen nach vorheriger Anmeldung im Haus des Gastes)
- Schiefes Haus in der Krummacherstraße: original erhaltenes Leinenweber- und Handwerkerhaus von 1693
- Wasserschloss Haus Marck: vollständig erhaltene Schlossanlage, erstmalig im 14. Jh. urkundlich erwähnt
- Haus Hülshoff: erstmals Mitte des 15. Jh. erwähnter Gutshof. heute wird es als landwirtschaftliches Anwesen genutzt – [www.haushuelshoff.net](http://www.haushuelshoff.net)
- Ev. Stadtkirche Tecklenburg: wurde von 1562-1566 gebaut. Sie ist der einzige Sakralbau aus der Renaissance im Kirchenkreis Tecklenburg
- Evangelische Kirche aus dem 14. Jh., Dorfteich mit alter Wassermühle und historischem Kalkofen im Ortsteil Brochterbeck
- Evangelische Pfarrkirche mit Bauelementen aus dem 12. Jh. (romanisch) im Ortsteil Ledde
- Kräutergarten mit Ökolehrpfad, Zitatenrundweg im Kurpark Tecklenburg
- Ehemalige Zisterzienserinnen-Klosterkirche und ehemaliges Stiftsgebäude (Fachwerkbau von 1490) im Ortsteil Leeden / verlässlich geöffnete Kirche
- Stadtführungen und Sonderführungen siehe Seite 16



Feierabend-Wochenmarkt Leeden



Anno 1560  
by Eventschmiede

## WILLKOMMEN

in unserem Restaurant, wo westfälische, kulinarische Traditionen, lokale Produkte und moderne Akzente aufeinandertreffen.

Sie finden uns in der Ibbenbürener Straße 2,  
49545 Tecklenburg und erreichen uns unter der  
05482 - 926 96 09

Wir freuen uns auf Ihren Besuch!

Tischreservierung



Unser Menü



## Puppenmuseum Tecklenburg



**Öffnungszeiten**  
**Samstag/Sonntag 14<sup>00</sup>-17<sup>00</sup>Uhr**  
**EINTRITT FREI**



**30 Meter**





# Informationen von A-Z

## Spielplätze

### Tecklenburg

- Sonnenwinkel
- Pottlehmplatz/Ekenhoff
- Grundschule

### Brochterbeck

- An der Grundschule (nachmittags)
- Kolpingstraße
- Up de Woote

### Leeden

- Elbinger Straße
- Schulhof Grundschule
- Lohesch/Lohgarten
- Pattbreite

### Ledde

- Sundernstraße
- Grundschule

## Taxi

### Ledde

- Mietwagen und Taxi Ulrich Birkenkamp, Am Hupenberg 2, Telefon 05482 301
- Mietwagen und Mietbulli (13- und 16-Sitzer Bus), Dirk Hollmann, Feldstraße 3, Telefon 05482 1011
- Taxibus T44 Ledde – Ibbenbüren, Telefon 0251 14480444

## Tankstellen

### Brochterbeck

- Autohaus Spieker, Wechter Straße 15, Telefon 05455 93020, (Automatentankstelle), Tag / Nacht sowie Sa. und So. offen

### Leeden

- Landhandel Kortlüke, Am Ritterkamp 19, Telefon 05481 81081,

## Tennis

### Tecklenburg

- Tennisclub „Blau-Weiß“, Telefon 05482 5966, am Waldfreibad, 6 Plätze, nähere Auskünfte im Haus des Gastes, Tecklenburg

### Brochterbeck

- Tennisclub Brochterbeck, 2 Plätze, nähere Auskünfte bei Marc Bäumer Telefon 05455 556044 und im Hotel „Teutoburger Wald“, Telefon 05455 93000

### Leeden

- Geschäftsstelle BSV Westfalia Leeden und Ledde, Tennisabteilung, 3 Plätze, Telefon 05481 3053485
- 3 Plätze am Habichtswald

## Tierärzte

### Leeden

- Dr. med. vet Melanie Schlump, Am Fangberg 7, 49545 Tecklenburg, Telefon 0172 9314799

## Tecklenburg

- Dr. M. und J. Risse, Am Weingarten 44, Telefon 05482 929926

## Tourist-Information

- Stadt Tecklenburg - Kurverwaltung Markt 7, 49545 Tecklenburg Telefon 05482 9389-0, info@tecklenburg-touristik.de
- Tecklenburger Land Tourismus e.V. Markt 7, 49545 Tecklenburg Telefon 05482 929182, info@tecklenburger-land-tourismus.de

## Veranstaltungen

### Freilichtspiele Tecklenburg

- Vorstellungen von Mai bis September –Musicals, Konzertaufführungen; Programmhinweise im Haus des Gastes, Telefon 05482 9389-0 oder Freilichtspiele Tecklenburg, Telefon 05482 220 und 227

### Gemeinschaftshaus „Haus im Grund“

- Angebote unter: ghv-tecklenburg@t-online.de

### Dorfgemeinschaftshaus Ledde

### Kneipp-Verein Tecklenburger Land e.V.

- Angebote unter www.kneipp-verein-tecklenburger-land.de oder Telefon 05482 309

**Infos zu allen Veranstaltungen unter [www.tecklenburg-touristik.de](http://www.tecklenburg-touristik.de)**

**Werning**  
BÄCKEREI & KONDITOREI

Dein Urlaub  
beginnt bei uns...



**1 Heißgetränk GRATIS**

**EINMALIG GÜLTIG BEI VORLAGE DES ORIGINALGUTSCHEINS**  
Einlösbar bei einem Einkauf in der Bäckerei Werning,  
Gräfin-Anna-Straße 2, 49545 Tecklenburg.  
Gültig bis 31.12.2025

### ÖFFNUNGSZEITEN DER FILIALE

Montag bis Freitag: 06:00–18:00  
Samstag: 06:00–17:00  
Sonntag: 07:00–17:00

f | [Baekerei-Werning.de](https://www.instagram.com/baekerei-werning)




## Wandern

Tecklenburg ist mit seinen rund 150 km gekennzeichneten Wanderwegen ein idealer Ausgangspunkt für viele Wandertouren. Hexenküche, Dörenther Klippen, Blücherfelsen (Fels- und Klippenbildungen) bilden die Verbindung zwischen dem Kettengebirge des Teutoburger Waldes und der Parklandschaft des Münsterlandes.

Als überregionale Wanderwege führen über

### Tecklenburg:

- Der Hermannsweg (H) als Kammweg des Teutoburger Waldes von Rheine über Tecklenburg nach Bad Iburg und dann weiter Richtung Bielefeld
- Der Jakobsweg - markiert mit der Jakobsmuschel von Osnabrück-Leeden-Richtung Münster, Stempelstellen in Tecklenburg an der Arche, Apfelallee und in Leeden an der Stiftskirche
- Der Eselspatt  von Tecklenburg nach Osnabrück, der den Wanderer über 21 km bis zum Osnabrücker Rathaus führt.

### örtliche Rundwanderwege:

- 19 Teutoschleifen/-Teutoschleifchen sowie Teutostadtschleife
- Der Hexenpfad – in und um die historische Altstadt und Burg ist besonders für Kinder ein Erlebnis
- Der Kneipp-Gießkannenweg – hat eine Gesamtstrecke von 39 km und kann auf drei Rundkursen erwandert werden
- Waldlehrpfad ab Parkplatz Bismarckhöhe

## Wochenmärkte


### Tecklenburg:

- Dienstagvormittag, Parkplatz P2 (Altstadt)

### Leeden:

- Feierabend-Wochenmarkt mit Aufenthalts- und Verzehrmöglichkeiten, dienstags von 16–19.30 Uhr an der Remise

## Wohnmobilstellplätze

- am Parkplatz Bismarckturm  (Am Weingarten) ohne Ver- und Entsorgung (GPS N 52°13'17" - E07°47'57" – 200m ü. NN) sowie Camping auf ausgewiesenen Betrieben

### Leeden:

- Grafenstraße 31 (an der Regenbogenferienanlage)
- Parkplatz Ecke Stift/Hermannsweg

## Zimmervermietung

Schnell, bequem und zuverlässig buchen wir für Sie Ihre Urlaubsunterkunft in Tecklenburg. Unsere zentrale Zimmervermittlung nimmt Ihren Wunsch gerne entgegen. Dieser Service ist kostenlos. Telefon 05482 93890 oder [www.tecklenburg-touristik.de](http://www.tecklenburg-touristik.de)

Unser  
Tipp

# Das Wellnesspaket

## Rund um die Uhr Raus aus dem Alltag

- » 1 Übernachtung inkl. Frühstück vom Buffet
- » 1 regionaler Aperitif
- » 3-Gänge-Heimatgenuss-Menü
- » **1 Wellnesspaket:**  
Kangliege oder Solarium (8 Min.), eine entspannende Rückenmassage mit anschl. basischen Salz-Öl-Rückenpeeling von Jentschura. Die Wellnessbehandlung terminieren wir zwischen 14 Uhr am Anreisetag und 11.30 Uhr am Abreisetag.
- » Nutzung der Schwimmbad- und Saunalandschaft, Leihbademantel und –saunatücher
- » Early Check-in 12 Uhr
- » Late Check-out 12 Uhr

### (Preise gelten pro Person)

Doppelzimmer	ab 164,50 €
Einzelzimmer	ab 199,50 €

Anreise nur möglich Montag bis Donnerstag



## Stilvolle Floristik und Pflanzen für den Innen- und Außenbereich, schöne Gefäße und Objekte

- Sträuße, gesteckte Arrangements, Bepflanzungen
- Dekorationen für Hochzeiten, Familienfeiern, private und geschäftliche Anlässe
- florale Gestaltung in Privat- und Geschäftsräumen
- Trauerfloristik
- Lieferservice

**BURGGARTEN**

Luzia Altevogt · Pagenstraße 2 · 49545 Tecklenburg

Telefon (05482) 40 12 07

[info@burggarten-tecklenburg.de](mailto:info@burggarten-tecklenburg.de)

[www.burggarten-tecklenburg.de](http://www.burggarten-tecklenburg.de)



# Reisebedingungen für Vermittlungsleistungen der Stadt Tecklenburg - Kurverwaltung

Sehr geehrter Gast,  
wir freuen uns, dass Sie sich für einen Aufenthalt in Tecklenburg entschieden haben.  
Die nachfolgenden Gastaufnahmebedingungen enthalten Regelungen für das Vertragsverhältnis zwischen Ihnen und dem Beherbergungsbetrieb bzw. Privatvermietern (folgend BHB abgekürzt). Die Stadt Tecklenburg - Kurverwaltung vermittelt Unterkünfte von Beherbergungsbetrieben. Die Vermittlungsstelle hat, soweit keine andere Vereinbarung diesbezüglich getroffen wurde, lediglich die Stellung des Vermittlers. Der Beherbergungs-/Gastaufnahmevertrag kommt mit dem vermittelten Leistungsträger direkt zustande.  
Die nachstehenden Regelungen werden, sofern wirksam, einbezogen, Vertragsbestandteile des zwischen Ihnen und dem BHB geschlossenen Beherbergungsvertrages und ergänzen insoweit die Vorschriften des §§ 535 BGB ff. Lesen Sie diese Bedingungen daher bitte sorgfältig durch.

## 1. Abschluss des Beherbergungsvertrages, Stellung der Vermittlungsstelle

- 1.1 Mit der Buchung bietet der Gast dem Beherbergungsbetrieb (BHB) oder der Vermittlungsstelle als Vermittler des BHB den Abschluss eines Beherbergungsvertrages an. Die Buchung sollte bevorzugt schriftlich, telefonisch oder über das Internet vorgenommen werden, kann aber auch mündlich erfolgen. Bei elektronischen Online-Buchungen wird dem Gast der Eingang der Buchung unverzüglich auf elektronischem Weg bestätigt.
- 1.2 Der Beherbergungsvertrag mit dem BHB kommt mit der Buchungsbestätigung zustande. Die Bestätigung erfolgt durch den BHB oder durch die Vermittlungsstelle als Vertreterin des BHB. Sie bedarf keiner bestimmten Form, erfolgt in der Regel aber immer schriftlich. Soweit der Inhalt der Buchungsbestätigung vom Inhalt der Buchung abweichen sollte, ist hierin ein neues Vertragsangebot des BHB zu sehen. Der Beherbergungsvertrag kommt zustande, wenn der Gast das neue Angebot durch (An-) Zahlung, ausdrückliche Erklärung oder durch Inanspruchnahme der Unterkunft annimmt.
- 1.3 Die Buchung erfolgt durch die Buchungsperson auch für alle in der Buchung mit aufgeführten Personen, für deren Vertragsverpflichtungen die Buchungsperson wie für ihre eigenen Verpflichtungen einsteht, sofern sie eine entsprechende gesonderte Verpflichtung durch ausdrückliche und gesonderte Erklärung übernommen hat.
- 1.4 Unterbreitet der BHB, bzw. die Vermittlungsstelle, auf Wunsch des Gastes oder des Auftraggebers ein spezielles Angebot, so liegt darin, abweichend von den vorstehenden Regelungen, ein verbindliches Vertragsangebot des BHB an den Gast, bzw. den Auftraggeber. In diesen Fällen kommt der Vertrag, ohne dass es einer entsprechenden Rückbestätigung des BHB, bzw. der Vermittlungsstelle bedarf, zu Stande, wenn der Gast, bzw. der Auftraggeber dieses Angebot innerhalb der im Angebot genannten Frist ohne Einschränkungen, Änderungen oder Erweiterungen durch ausdrückliche Erklärung, Anzahlung, Restzahlung oder Inanspruchnahme der Unterkunft annimmt.

## 2. (Vor-)Reservierungen

- 2.1 Eine unverbindliche Reservierung, die ein kostenloses Rücktrittsrecht des Gastes begründet, besteht nur, wenn dies zwischen dem Gast und dem BHB oder der Vermittlungsstelle als Vertreterin des BHB ausdrücklich und nur in Form einer Verfallsoption vereinbart wurde. Ist eine solche Vereinbarung nicht getroffen worden, so führt eine Reservierung bei Annahme durch den BHB oder die Vermittlungsstelle als Vertreterin des BHB grundsätzlich zum Vertragsschluss.
- 2.2 Ist eine unverbindliche Reservierung ausdrücklich vereinbart, so ist der Gast verpflichtet, dem BHB oder der Vermittlungsstelle bis zum vereinbarten Zeitpunkt mitzuteilen, dass die Reservierung als verbindliche Buchung gemäß Ziffer 1.1 behandelt werden soll. Erfolgt keine Mitteilung, so entfällt die Reservierung ohne weitere Benachrichtigungspflicht des BHB oder der Vermittlungsstelle.

## 3. Leistungen und Preise

- 3.1 Für den Umfang der vom BHB vertraglich geschuldeten Leistungen sind die im Leistungsangebot (Katalog, Internetseite, Gastgeberverzeichnis etc.) ausgeschrieben, sowie hierauf Bezug nehmenden Angaben in der Buchungsbestätigung maßgeblich.
- 3.2 Die angegebenen Preise sind Endpreise inklusive des jeweils geltenden Mehrwertsteuersatzes. Soweit nichts anderes ausdrücklich vereinbart, sind in ihnen alle Nebenkosten enthalten. Gesondert anfallen und ausgewiesen sein können Kurtaxe, Wahl- und Zusatzleistungen sowie verbrauchsabhängige Abrechnungsentgelte, sofern diese in der Buchungsgrundlage angegeben oder gesondert vereinbart sind (z. B. Strom, Gas, Wasser).
- 3.3 Für Umbuchungen (Änderungen bezüglich der Unterkunftart, Name des Gastes, des An- und Abreisetermins, der Aufenthaltsdauer, der Verpflegungsart, bei gebuchten Zusatzleistungen und sonstigen ergänzenden Leistungen), auf deren Durchführung kein Rechtsanspruch besteht, welche jedoch auf Wunsch des Gastes vorgenommen werden, kann der BHB ein Umbuchungsentgelt in Höhe von € 15,- pro Umbuchungsvorgang verlangen. Dies gilt nicht, wenn die Änderung nur geringfügig ist.

## 4. Bezahlung und Zahlungsmodalitäten

- 4.1 Die Zahlungsmodalitäten richten sich nach der mit dem Gast getroffenen Vereinbarung und der in der Buchungsbestätigung vermerkten Angabe. Ist eine gesonderte Vereinbarung hierzu

nicht getroffen, so ist die Zahlung am Tag der Abreise zu leisten. Die Bezahlung erfolgt direkt gegenüber dem BHB.

- 4.2 Zahlungen in Fremdwährung und mit Verrechnungsscheck sind nicht möglich, soweit nichts anderes vereinbart ist. Kreditkartenzahlungen sind nur möglich, wenn dies mit dem BHB ausdrücklich vereinbart ist oder vom BHB allgemein durch Aushang angeboten wird.
- 4.3 Der BHB ist bei Aufenthalten, die länger als 7 Tage dauern, berechtigt, Zwischenabrechnungen für zusätzlich – insbesondere vor Ort – gebuchte oder in Anspruch genommene Leistungen oder verbrauchsabhängige Kosten gemäß den vertraglichen Vereinbarungen vorzunehmen, welche dann sofort zahlungsfällig sind
- 4.4 Werden Anzahlung oder Restzahlung oder beide, nicht wie vertragsgemäß vereinbart geleistet, ist der BHB nach erfolgloser Mahnung berechtigt, vom Vertrag zurückzutreten und Rücktrittskosten nach den Regelungen unter Punkt 5 gegenüber dem Gast geltend zu machen.

## 5. Rücktritt des Gastes

- 5.1 Der Abschluss des Beherbergungsvertrages verpflichtet beide Vertragspartner zur Erfüllung des Vertrages, gleichgültig, für welche Dauer der Vertrag abgeschlossen ist. Ein einseitiger, kostenfreier Rücktritt seitens des Gastes von einer verbindlichen Buchung ist grundsätzlich ausgeschlossen. Auch Krankheit, berufliche Gründe oder z.B. Autopannen entbinden den Gast nicht, den vereinbarten Übernachtungspreis zu zahlen.
- 5.2 Soweit im Einzelfall nichts anderes vereinbart ist, kann der Gast bis 30 Tage vor Aufenthaltsbeginn kostenfrei vom Beherbergungsvertrag zurücktreten. Der Rücktritt muss gemäß Ziffer 5.6 gegenüber dem BHB oder der Vermittlungsstelle erklärt werden. Maßgeblich ist der Zugang der Rücktrittserklärung.
- 5.3 Ansonsten bleibt im Falle der Absage oder der sonstigen Nichtinanspruchnahme der gebuchten Unterkunft (ganz oder teilweise) der Anspruch des BHB auf Bezahlung des vereinbarten Beherbergungspreises einschließlich des Verpflegungsanteils, bestehen. Der BHB hat sich jedoch ersparte Aufwendungen auf den Erfüllungsanspruch, um die er sich nach Treu und Glauben zu bemühen hat, anrechnen zu lassen.
- 5.4 Nach der von der Rechtsprechung anerkannten Bemessung ersparter Aufwendungen, hat der Gast die folgenden anteiligen Kosten an den BHB zu bezahlen. Diese beziehen sich auf den gesamten Preis der Beherbergungsleistung, jedoch ohne Berücksichtigung gesondert vereinbarter Kosten gemäß Ziffer 3.2. und betragen prozentual:  
**Bei Übernachtung ohne Verpflegung**

(auch Ferienwohnungen)	90 %
bei Übernachtung mit Frühstück	80 %
mit Halbpension	70 %
mit Vollpension	60 %

des vereinbarten Gesamtpreises.  
**Bei Pauschalreisen gelten folgende Stornobedingungen:**

bis 31. Tag vor Ankunft	10 %
bis 21. Tag vor Ankunft	20 %
bis 15. Tag vor Ankunft	30 %
bis 11. Tag vor Ankunft	40 %
bis 08. Tag vor Ankunft	45 %
bis 03. Tag vor Ankunft	50 %
bis 02. Tag vor Ankunft oder bei Nichtanreise	80 %

des vereinbarten Gesamtpreises.

- 5.5 Dem Gast bleibt es unbenommen, dem BHB gegenüber dem Nachweis geringerer Aufwendungen zu führen. In diesem Fall ist der Gast nur zur Bezahlung des entsprechend niedrigeren Betrages verpflichtet.
- 5.6 Bei der Buchung über eine Vermittlungsstelle sollte der Rücktritt direkt gegenüber der Vermittlungsstelle erfolgen. Hat der Gast die Buchung direkt beim BHB vorgenommen, so ist der Rücktritt ausschließlich direkt gegenüber dem BHB zu erklären. Im Interesse des Gastes sollte die Rücktrittserklärung immer schriftlich erfolgen.
- 5.7 Dem Gast wird der Abschluss einer Reiserücktrittsversicherung empfohlen.

## 6. Obliegenheiten des Gastes / Reklamationen

- 6.1 Der Gast ist verpflichtet, bei eventuell auftretenden Mängeln oder Leistungsstörungen alles ihm Zumutbare zu tun, um zu einer Behebung der Störung beizutragen und eventuelle Schäden so gering wie möglich zu halten.
- 6.2 Der Gast ist verpflichtet, dem BHB Mängel der Beherbergungsleistung oder der sonstigen vertraglichen Leistungen unverzüglich anzuzeigen. Die Mängelanzeige erfolgt ausschließlich gegenüber dem BHB. Dieser wird bemüht sein, unverzüglich Abhilfe zu schaffen.
- 6.3 Eine Kündigung des Beherbergungsvertrages durch den Gast ist nur zulässig, wenn der Mangel erheblich ist und nach Ablauf einer vom Gast gesetzten angemessenen Frist keine zumutbare Abhilfe durch den BHB erfolgt ist, bzw. die Abhilfe durch den BHB verweigert wird oder die Kündigung durch ein besonderes Interesse des Gastes gerechtfertigt ist, was die Fortsetzung des Vertragsverhältnisses objektiv unzumutbar erscheinen lässt.
- 6.4 Ansprüche des Gastes entfallen nur dann nicht, wenn die dem Gast obliegende Mängelanzeige ohne Verschulden des Gastes unterbleibt oder eine Abhilfe unmöglich ist oder vom BHB verweigert wird.

- 6.5 Die Unterkunft darf nur mit der mit dem BHB vereinbarten Personenzahl belegt werden. Eine Überbelegung kann das Recht des BHB zur sofortigen Kündigung des Vertrages und/oder einer angemessenen Mehrvergütung begründen.
- 6.6 Die Mitnahme von Haustieren gleich welcher Art, ist nur nach ausdrücklicher Vereinbarung mit dem BHB und, im Falle einer solchen Vereinbarung, nur im Rahmen der zu Art und Größe des Tieres gemachten Angaben gestattet.

## 7. Haftung des BHB und der Vermittlungsstelle

- 7.1 Die vertragliche Haftung des BHB für Schäden, die nicht Körperschäden sind (einschließlich der Schäden wegen Verletzung vor-, neben- und nachvertraglicher Pflichten) ist auf den dreifachen Beherbergungspreis beschränkt. Dies gilt, soweit ein Schaden des Gastes vom BHB weder vorsätzlich noch grob fahrlässig herbeigeführt wurde.
- 7.2 Eine etwaige Gastwirtschaftung des BHB für eingebrachte Sachen gemäß §§ 701 ff. BGB bleibt durch diese Regelung unberührt.
- 7.3 Die Vermittlungsstelle haftet ausschließlich für eventuelle eigene Fehler und Fehler ihrer Erfüllungsgehilfen bei der Vermittlung (z.B. Weitergabe falscher Daten, Unterlassen der Weitergabe wichtiger Informationen). Für die Erbringung der gebuchten Leistung selbst und eventuelle Mängel in der Leistungserbringung haftet ausschließlich der BHB.
- 7.4 Die vertragliche Haftung der Vermittlungsstelle für Schäden aus Vermittlerfehlern, die nicht Körperschäden sind (einschließlich der Schäden wegen Verletzung vor-, neben- und nachvertraglicher Pflichten) ist auf den dreifachen Beherbergungspreis beschränkt. Dies gilt, soweit ein Schaden des Gastes vom BHB weder vorsätzlich noch grob fahrlässig herbeigeführt wurde.

## 8. Verjährung und Hemmung von Ansprüchen des Gastes

- 8.1 Ansprüche des Gastes gegenüber dem BHB aus dem Beherbergungsvertrag und gegenüber der Vermittlungsstelle aus dem Vermittlungsvertrag, gleich aus welchem Rechtsgrund, mit Ausnahme der Ansprüche des Gastes aus unerlaubter Handlung bzw. Ansprüche wegen Körper- oder Gesundheitsverletzung, verjähren nach einem Jahr.
- 8.2 Die Verjährung beginnt mit dem Schluss des Jahres, in dem der Anspruch entstanden ist und der Gast von den Umständen, die den Anspruch gegenüber dem BHB oder der Vermittlungsstelle als Schuldner begründen, Kenntnis erlangt oder ohne grobe Fahrlässigkeit hätte erlangen müssen.
- 8.3 Schweben zwischen dem Gast und dem BHB, bzw. der Vermittlungsstelle Verhandlungen über geltend gemachte Ansprüche oder die den Anspruch begründenden Umstände, so ist die Verjährung gehemmt bis der Gast oder der BHB bzw. die Vermittlungsstelle die Fortsetzung der Verhandlungen verweigert. Die vorbezeichnete Verjährungsfrist von einem Jahr tritt frühestens 3 Monate nach dem Ende der Hemmung ein.

## 9. An- und Abreisezeiten

- 9.1 Soweit nichts anderes vereinbart ist, steht die gebuchte Unterkunft ab 16 Uhr des Anreisetages zur Verfügung.
- 9.2 Bei einer Ankunft nach 18 Uhr ist der Gast verpflichtet, den BHB hiervon rechtzeitig zu unterrichten. Unterbleibt dies, ist der BHB berechtigt, die Unterkunft bei einer Übernachtung 2 Stunden nach diesem Termin, bei mehreren Übernachtungen am Folgetag nach 12 Uhr anderweitig zu belegen.
- 9.3 Soweit nichts anderes vereinbart ist, ist die Unterkunft am Abreisetag bis 10 Uhr zu übergeben. Sollte diese Frist nicht eingehalten werden und wurde zwischen den Parteien nichts anderes ausdrücklich vereinbart, ist der BHB berechtigt, eine entsprechende Mehrvergütung zu verlangen.

## 10. Rechtswahl und Gerichtsstand

- 10.1 Der Gast kann den BHB nur am Ort der Beherbergung (Betriebsitz) verklagen
- 10.2 Auf das gesamte Rechts- und Vertragsverhältnis zwischen dem BHB, der Vermittlungsstelle und Gästen, die keinen allgemeinen Wohn- oder Geschäftssitz in Deutschland haben, findet ausschließlich deutsches Recht Anwendung.
- 10.3 Ansonsten ist für Klagen des BHB gegen den Gast der Wohnsitz des Gastes maßgebend, es sei denn, die Klage richtet sich gegen Vollkaufleute, juristische Personen des öffentlichen oder privaten Rechts oder Personen, die ihren Wohnsitz oder gewöhnlichen Aufenthaltsort im Ausland haben, oder deren Wohnsitz oder gewöhnlicher Aufenthalt zum Zeitpunkt der Klageerhebung nicht bekannt ist. In diesen Fällen ist der Sitz des BHB maßgebend.
- 10.4 Die vorstehenden Bedingungen gelten nicht, wenn sich aus vertraglich nicht abdingbaren Bestimmungen internationaler Abkommen, die auf den Beherbergungsvertrag zwischen dem Gast und dem BHB anwendbar sind, etwas anderes zugunsten des Gastes ergibt oder wenn nicht abdingbare Bestimmungen im Mitgliedsstaat der EU, dem der Kunde angehört, für den Kunden günstiger sind als die vorstehenden Bestimmungen oder die entsprechenden deutschen Vorschriften.

## Stadt Tecklenburg

### - Die Festspielstadt -

Eigenbetrieb Kurverwaltung,  
Tourismus und Stadtmarketing  
Markt 7 • 49545 Tecklenburg  
Telefon: 05482 9389-0  
E-Mail: info@tecklenburg-touristik.de  
Internet: www.tecklenburg-touristik.de

KulturWelt

just  
**TINA**  
THE TURNER TRIBUTE SHOW



**FREILICHTBÜHNE  
TECKLENBURG**

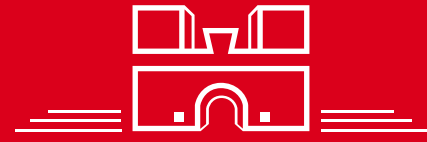
**20.09.25 UM 19 UHR**

EINLASS AB 18 UHR



Tickets ab 37 EUR  
im Haus des Gastes oder  
bei eventim.de

TELEFON: 05482 93890



**FREILICHTSPIELE  
TECKLENBURG**

**FESTSPIELSOMMER**

**2025**

**PRISCILLA**

**KÖNIGIN DER WÜSTE**

**TITANIC**

**DAS MUSICAL**

**SHREK**

**DAS FAMILIENMUSICAL**

**TICKET-HOTLINE: 05482-220**

**MUSICAL MEETS POP am 9.6.25**



	Telefon	Plätze	Öffnungszeiten	Empfehlungen des Hauses	Hinweis	
49545 Tecklenburg (Telefon-Vorwahl: 05482)						
1	<b>Hotel „Bismarckhöhe“</b> Restaurant/Café Am Weingarten 43	233	150	Mo.–Sa. ab 17 Uhr, So. von 8:30 bis 11:30 Uhr Sonntagsbrunch (abends geschlossen), Reservierung erwünscht.	Westfälische Schinkenspezialitäten, saisonale Gerichte	Am Stadtrand mit Fernblick (62 km) ins Münsterland, am Hermannsweg, 10 Minuten zum Stadtkern
2	<b>Hotel-Restaurant-Café „Drei Kronen“</b> Landrat-Schultz-Straße 15	225	350	Ganztägig, kein Ruhetag	Verwöhnfrühstück... schöner kann der Tag nicht beginnen. Waffel mit heißen Kirschen, „Holländische Kaffeetafel“	60.000 m weiter Blick ins Münsterland bei zentraler Lage, Panoramaterrasse/Wintergarten, Bankettsaal für jede Gelegenheit
3	<b>Restaurant Meenu</b> Schlossstraße 1a	0162 - 467 21 77	40	Dienstag bis Freitag 16–22 Uhr, Samstag und Sonntag 12–22 Uhr	Mexikanische Küche und mehr.	Außentische mit 60 Plätzen am Aufstieg zur Freilichtbühne
4	<b>Anno 1560 by Eventschmiede</b> Ibbenbürener Straße 2	9269609	60	Mittwoch – Samstag 18.00 Uhr – 23.00 Uhr Ab Mai samstags und sonntags 12.00 Uhr – 23.00 Uhr	Genießen Sie modern interpretierte westfälische Küche in Tecklenburg. Unsere kulinarischen Kreationen verbinden Tradition und Innovation für ein unvergleichliches Geschmackserlebnis.	Direkt in der Altstadt von Tecklenburg an der ev. Kirche. Reservierungen telefonisch oder online möglich.
5	<b>Café Elisabeth im Lindenhof</b> Landrat-Schultz-Str. 19	9260282	38	Die aktuellen Öffnungszeiten finden Sie online in unserem Google-Eintrag.	Kaffee und selbstgebackener Kuchen sowie Aperitifs, Weine, Bier und Flammkuchen direkt am Marktplatz	Im Sommer auch abends geöffnet
6	<b>Landgasthof Strothmann</b> Wechter Mark 15 49525 Lengerich bei Tecklenburg	1211	40	nach Vereinbarung	im Sommer Pfannkuchen	Kinderspielplatz, großer Biergarten, rustikale Tenne für ca. 80 Personen, westf. Frühstück für Gruppen
7	<b>Restaurant Burgschänke</b> Schlossstraße 15	4189788	50	Tgl. ab 14.00 Uhr, Sa., So. + Feiertage ab 11.00 Uhr, Ruhetag: Montag -	Fischgerichte, XXL-Schnitzel, gut-bürgerliche Küche, hausgemachte Waffeln	Biergarten mit ca. 80 Sitzplätzen Nähe Freilichtbühne
8	<b>Café Rabbel</b> Markt 6 www.cafe-rabbel.de info@cafe-rabbel.de	219	200	Täglich 9.00–18.00 Uhr, kein Ruhetag	Tägliches Gourmet-Frühstücksbuffet, Torten, Bistroküche, Eisspezialitäten, exquisite Pralinen, Schweizer Teegebäck, schlesisches Gebäck	Zentral gelegen, Marktterrasse, Wintergarten
9	<b>Eis Café „La Fenice“</b> Landrat-Schultz-Straße 20	9262083	55	März–Oktober 10.30–21.00 Uhr	Hausgemachte ital. Eisspezialitäten. Süße und herzhafte Crêpes, Kuchen und Wein	In der Nähe des historischen Marktplatzes
10	<b>„Zur alten Schmiede“</b> Restaurant Ibbenbürener Straße 38	1526	70	Montag, Donnerstag, Freitag, Samstag ab 18.00 Uhr Ruhetage: Dienstag + Mittwoch	Gutbürgerliche Küche, Sonntags: Frühstücksbuffet auf Anfrage	Nähe katholischer Kirche, 3 Minuten Fußweg zum Marktplatz/Freilichtbühne
11	<b>Gasthof Prigge</b> Brochterbecker Straße 60 49525 Lengerich-Wechte www.gasthof-prigge.de	9606	130	Montag + Dienstag nach Vereinbarung, Mittwoch bis Samstag ab 16.00 Uhr, Sonntag ab 9.00–22.00 Uhr	Regionale und saisonale Küche aus hochwertigen Rohstoffen	In der Nähe des Wasserschlosses „Haus Marck“, Hotel, Restaurant, Biergarten und Festsaal
12	<b>Hotel Landhaus Sundern</b> Hotel-Restaurant-Café Handal 53, Am Waldfreibad	93830	65	Montags – samstags ab 17 Uhr warme Küche, täglich Frühstück, Sonntagabend Küche geschlossen	Empfehlungen des Hauses: Leckere Schnitzel in knuspriger Panada, saisonale Gerichte, Pasta	Direkt am Waldfreibad, am Hermannsweg vorbei, 20 Minuten zum Stadtkern, Kegelbahn
13	<b>Gaststätte Fabula</b> Bahnhofstraße 41	7798	280	Montag bis Samstag 18.00–1.00 Uhr, Sonntag 10.00–1.00 Uhr	Frühstücksbuffet, Naturbiergarten, Tex-Mex und italienische Küche	Am historischen Tecklenburger Bahnhof
14	<b>TECKOLO – Genuss &amp; Lifestyle in Tecklenburg</b> Café, Bistro, Laden. Markt 2	4189986	35	Mittwoch–Sonntag Weitere Informationen: www.teckolo.de	Vegetarische und Vegane Küche – Frisch. Modern interpretiert. Genuss pur.	Genießen Sie die entspannte Atmosphäre im Herzen von Tecklenburg. Dinkel-Backwaren, Milchalternativen – hier ist für jeden was dabei!
15	<b>Restaurant Neela (Indisch)</b> Howesträßchen 11	4019889	20	Täglich 12.00–22.00 Uhr	Indische Spezialitäten Pizza, Pasta, Burger	
16	<b>Paulas KOSTBAR</b> Schlossstraße 1	0179-9357839 oder 9258838		Mittwoch–Sonntag (ganzjährig) 12.00–20.00 Uhr	Regionales Sortiment in Bio-Qualität. Bio-Pommesvariationen mit hausgemachten Toppings & Fleisch aus lokalen Bio-Höfen, Suppen & saisonale Gerichte	Direkt hinter der Legge
49545 Tecklenburg-Brochterbeck (Telefon-Vorwahl: 05455)						
17	<b>Ringhotel „Teutoburger Wald“</b> Café Im Bocketal 2	9300-0 Fax 9300-70	215	7–23 Uhr, kein Ruhetag	Sämtliche Kuchen aus eigener Herstellung	Direkt am Wald und am Hermannsweg, wegen Restauration Tischreservierung erforderlich
18	<b>Historische Gaststätte Franz</b> Dorfstraße 22	5569386	325	Mo. & Di. ist Ruhetag, Mi.–Fr. 18–22 Uhr, Sa. & So. 11.30–22 Uhr (warme Küche 11.30–14.00 Uhr & 18–21.30Uhr)	Hausgemachter Kuchen, gut bürgerliche, westfälische Küche	Historischer Biergarten, Saalbetrieb, Historisches Gebäude aus dem Jahr 1820, mitten im Ortskern
19	<b>Casa Nostra Ristorante Eiscafé</b> Am Mühlenteich 3	932193	52	März–Okt.: täglich 12–22 Uhr Nov.–Feb.: Mo.–Fr. 17–22 Uhr Sa. & So. 12–22 Uhr, Di. Ruhetag	original ital. Eis-, Fleisch- und Fischspezialitäten, saisonale Angebote	Im Sommer durchgehend warme Küche, E-Bike-Station an der Terasse, Eiscafé: März–September tägl. 12–21 Uhr
49545 Tecklenburg-Ledde (Telefon-Vorwahl: 05482)						
20	<b>Landgasthaus Kemken</b> Osnabrücker Straße 37	05456 1036	130	Mi., Do., Fr.: 17.00–22.00 Uhr Sa., So.: 10.00–22.00 Uhr	Spanferkessen mit Sauerkraut und Röstkartoffeln (freitags)	Direkt am Habichtswald, Planwagenfahrten, Kinderspielplatz
21	<b>Zum Deutschen Haus</b> Gaststätte Ledder Dorfstraße 60	7100	100	Ruhetag: Montag u. Mittwoch	Gutbürgerliche Küche, warme Speisen nach Vereinbarung	
49545 Tecklenburg-Leeden (Telefon-Vorwahl: 05481)						
22	<b>Hotel Restaurant Stiftschänke Schwermann</b> Stift 1	6341	195	Mi.–Sa. 16–22 Uhr, So. 10–22 Uhr Ruhetag: Montag u. Dienstag	viele hausgemachte Spezialitäten, zur Jahreszeit wechselnde Gerichte, umfangreiche Kinderkarte	Direkt am Hermanns- und Jakobsweg gelegen und in unmittelbarer Nähe der Teuto-Schleife „Canyon Blick“, großer Parkplatz, kinderfreundlich, Hunde willkommen, 2 Bundeskegelbahnen für 8-18 Personen





# Ortsplan Tecklenburg



*Kum rin un kiek to*



*Heinrich Howe*

Buchhandlung · Schreibwaren · Kalender  
Tecklenburger Spezialitäten  
Viele Geschenkideen für Jung & Alt

Markt 8-10 · 49545 Tecklenburg · Tel. (05482) 309 · Fax 64 07  
Internet: [www.buecher-howe.de](http://www.buecher-howe.de) · E-Mail: [service@buecher-howe.de](mailto:service@buecher-howe.de)

## Straßenverzeichnis Tecklenburg

- Ahornstraße B 5
- Alte Obstwiese B 6
- Altmanns Knapp D 4
- An Gummerts Kamp A / B 5
- Am Forst A 1
- Am Hagen C 3
- Am Heesberg C 6
- Am Herrengarten C 3
- Am Himmelreich D 4 / E 4
- Am Knoblauchsberg D 5
- Am Steinkamp A / B 5
- Am Südhang D 3
- Am Weingarten A - D 1 - 3
- An der Lieth C / D 5
- An der Vosslieth D / E 4
- An Gummerts Kamp A / B 5
- Apfellee D / E 3
- Auf dem Broekland D 5
- Auf der Breede C 5
- Auf der Howe C 5
- Bahnhofstraße C 4 / D 1 - 4
- Berggarten D 3
- Birkenweg B 5
- Bismarckhöhe C 1
- Bodelschwingweg D 3 - 4
- Bogenstraße B 6
- Brauerstraße B 3
- Brochterbecker Straße B / C 2 - 3
- Brunnengasse B 2 - 3
- Dachsweg A / B 2
- Duwensteene D 5
- Ekenhoff A / B 2 - 3
- Felsenstiege C / D 2
- Fliederweg A 4 - 6
- Flottwellstraße D 3 - 4
- Gerichtsweg D 5
- Gräfin-Anna-Straße C 4 / 5
- Grüner Weg D 3
- Haus Marck E 3
- Handal B / A 2-3
- Haus Hülshoff D 1
- Heckenweg C 5
- Herrengarten C 2 - 3
- Hofbauerskamp C 5
- Howesträßchen B 5
- Ibbenbürener Straße A / C 1 - 4
- Im Grund C 4
- Immensträßchen B 4
- Im Winkel A 6
- Jahnstraße A / C 4
- Kampstraße B 4
- Kieselings Kamp D 4
- Kirchpfad B / C 4
- Königstraße E 3 - 6
- Krummacherstraße C 4
- Landrat-Schultz-Straße C 4
- Lengericher Straße C / E 4 - 6
- Lindenstraße B 5
- Marcker Esch D 2 - 3
- Markt C 4
- Meesenhof C 3
- Pagenstraße C / A 4 - 6
- Parkplatz an der Post C 4
- Pottlehmpfad B 2
- Saatkamps Knapp C 1 / 2
- Schloßstraße C 3
- Siekland C 6
- Sieklandstraße B / C 5 - 6
- Sonnenweg A / B 3 / 4
- Sonnenwinkel C 6
- Steinstraße A / B 4 / 5
- Tannenweg C 1
- Vahrenkamp A 1 / 2
- Von-Vahrendorf-Straße B 4 / 5
- Walther-Borgstetter-Straße B 4
- Wellenberg C 4
- Wolfsmühlenweg E 4 - 6
- Zum Kahlen Berg B 4 / 5
- Kinderspielplatz B 5 / B 4
- i Tourist-Information und Haus des Gastes, Markt 7 C 3

## Hinweis

Bitte benutzen Sie die Parkplätze am Stadtrand. Im Stadtkern bestehen nur wenige Parkmöglichkeiten! Behindertenparkplätze sind in der Nähe ausgewiesen.  
Vielen Dank!

# Natura Gart-Park in Ibbenbüren

Reiseziel  
für Natur- und  
Gartenfreunde

Ideal für Mensch und Natur:  
Blütenpracht vom Frühling  
bis in den Herbst

- Exotischer Urlaubstag
- Teiche, Blumen, Vögel, Fische
- Kaffee, Kuchen, gutes Essen

1 Million  
Tulpen und  
andere Frühlings-  
blüher

Über 45 Jahre  
Kompetenz für Teiche,  
Pflanzen, Gärten



Eisvogel:  
Oft ganz  
nah zu sehen

Exotische  
Palmenlandschaft  
In der Tempelbucht



Die Park-Bepflanzung  
gibt Anregungen für  
den eigenen Garten.

über 250  
Seerosen-  
Sorten

Teiche mit  
Seerosen



Größte  
Palmen-Allee  
nördlich der  
Alpen

Der weltgrößte  
Unterwasserpark für  
Sporttaucher



Löffelstör



Natur beobachten  
in der Wasserwildnis



Regensicher  
und exotisch:  
die über 1.500 m<sup>2</sup> große  
Palmenhalle mit  
Palmen-Bistro

Wege  
barriere-frei



Junges  
Blesshuhn



Leckerer  
Kuchen



## Das gibt es im NaturaGart-Park:

Lebensqualität im Garten  
ist das zentrale Thema:

- Kaffee und leckeren Kuchen genießen
- Kulinarisches Angebot des Palmen-Bistro
- Pavillon und Wintergarten
- große Palmenhalle
- am Seeufer sitzen
- umgeben von Seerosen

- Wandern Sie durch die Wasser- und Blumenwelt des Parks
- Gehen Sie in eine Höhle am Grund eines Teiches
- Bestaunen Sie riesige Fische im großen Aquarium
- Beobachten Sie aus der Seekanzel die Tiere in der Wasserwildnis

- Erleben Sie die Taucher
- Tauchen Sie selbst an der Hand eines Tauchlehrers zu den großen Fischen am Grund des Sees.
- Genießen Sie Essen und die Stimmung am Wasser
- Sammeln Sie Anregungen für den eigenen Garten
- Hier finden Sie mehr:

Fische  
über 2 m lang  
Aquarium mit über  
40 Scheiben

NaturaGart Deutschland GmbH & Co KG  
Riesenbecker Str. 63, 49479 Ibbenbüren

[www.naturagart.de](http://www.naturagart.de)

Tel.: 05451/5934-0 Fax: 05451/5934-190

Das  
größte  
deutsche  
Kalt-  
wasser-  
Aquarium  
mit über 2 m  
langen  
Fischen

